



**SÜLEYMAN DEMİREL ÜNİVERSİTESİ**

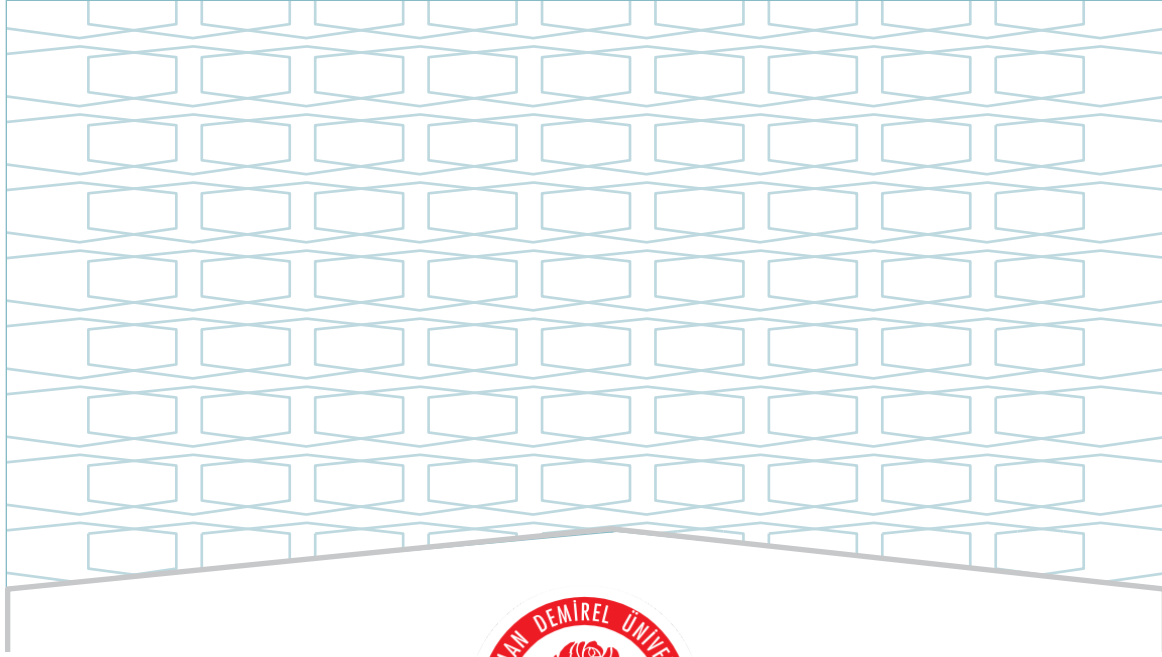
**SPOR BİLİMLERİ FAKÜLTESİ**

**ANTRENÖRLÜK EĞİTİMİ BÖLÜMÜ**

**2024 YILI**

**EĞİTİM ÖĞRETİM ÖZ DEĞERLENDİRME RAPORU**

**ŞUBAT - 2025**



**SÜLEYMAN DEMİREL ÜNİVERSİTESİ**

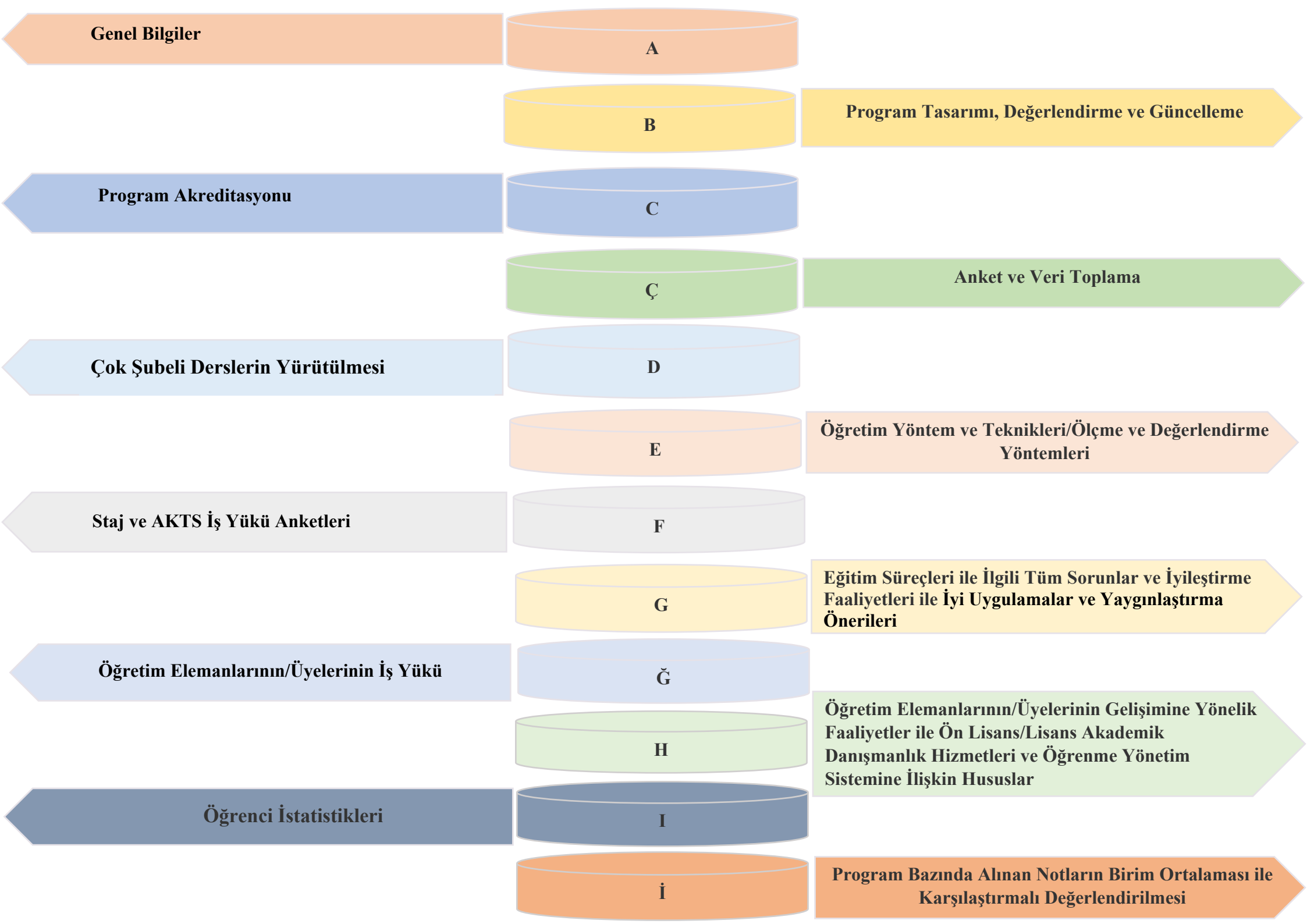
**SPOR BİLİMLERİ FAKÜLTESİ**

**ANTRENÖRLÜK EĞİTİMİ BÖLÜMÜ**

**2024 YILI**

**EĞİTİM ÖĞRETİM ÖZ DEĞERLENDİRME RAPORU**

**ŞUBAT - 2025**



**Genel Bilgiler**

**A**

**Program Tasarımı, Değerlendirme ve Güncelleme**

**B**

**Program Akreditasyonu**

**C**

**Anket ve Veri Toplama**

**Ç**

**Çok Şubeli Derslerin Yürütülmesi**

**D**

**Öğretim Yöntem ve Teknikleri/Ölçme ve Değerlendirme Yöntemleri**

**E**

**Staj ve AKTS İş Yüğü Anketleri**

**F**

**Eğitim Süreçleri ile İlgili Tüm Sorunlar ve İyileştirme Faaliyetleri ile İyi Uygulamalar ve Yaygınlaştırma Önerileri**

**G**

**Öğretim Elemanlarının/Üyelerinin İş Yüğü**

**Ğ**

**Öğretim Elemanlarının/Üyelerinin Gelişimine Yönelik Faaliyetler ile Ön Lisans/Lisans Akademik Danışmanlık Hizmetleri ve Öğrenme Yönetim Sistemine İlişkin Hususlar**

**H**

**Öğrenci İstatistikleri**

**I**

**Program Bazında Alınan Notların Birim Ortalaması ile Karşılaştırmalı Değerlendirilmesi**

**İ**

## **ŒEMALAR LİSTESİ**

**Œema 1: Antrenörlük Eğitimi Bölümünün “Vizyon” Belirlenimine İliŒkin Durum**

**Œema 2: Antrenörlük Eğitimi Bölümünün “Misyon” Belirlenimine İliŒkin Durum**

## TABLolar LİSTESİ

**Tablo 1: Antrenörlük Eğitimi** Bölümünde Yürütölmekte Olan Lisans Programlarının Program Tasarımı, Deęerlendirme ve Güncelleme Durumu

**Tablo 2: Antrenörlük Eğitimi** Bölümünde Yürütölmekte Olan Lisans Programlarının “Program Akreditasyonu” ve “Dünya Sıralamalarında Yer Alan Muadilleri ile Karşılaştırmalı” Durumu

**Tablo 3: Antrenörlük Eğitimi** Bölümünde Yürütölmekte Olan Lisans Programları Kapsamında Uygulanan “Anket Çalışmaları”nın Durumu

**Tablo 4: Antrenörlük Eğitimi** Bölümünde Yürütölmekte Olan Lisans Programları Müfredatındaki “Çok Şubeli Dersler”in Durumu

**Tablo 5: Antrenörlük Eğitimi** Bölümünde Yürütölmekte Olan Lisans Programlarında Uygulanmakta Olan “Öğretim Yöntem Ve Teknikleri/Ölçme ve Deęerlendirme Yöntemleri”

**Tablo 6: Antrenörlük Eğitimi** Bölümünde Yürütölmekte Olan Lisans Programları Müfredatındaki Staj Uygulamaları ve AKTS İş Yüğü Anketlerinin Durumu

**Tablo 7: Antrenörlük Eğitimi** Bölümünde Yürütölmekte Olan Lisans Programlarında Eğitim Süreçleri ile İlgili Tüm Sorunlar ve İyileştirme Faaliyetleri ile İyi Uygulama Örnekleri ve Yaygınlaştırma Önerileri

**Tablo 8: Antrenörlük Eğitimi** Bölümünde Yürütölmekte Olan Lisans Programlarında 2023-2024 Eğitim Öğretim Yılı Bahar ile 2024-2025 Eğitim Öğretim Yılı Güz Dönemlerinde Öğretim Elemanlarının/Üyelerinin İş Yüğü

**Tablo 9: Antrenörlük Eğitimi** Bölümünde Yürütölmekte Olan Lisans Programlarında Öğretim Elemanlarının/Üyelerinin Gelişimine Yönelik Faaliyetler İle Ön Lisans/Lisans Akademik Danışmanlık Hizmetleri Ve Öğrenme Yönetim Sistemine İlişkin Hususlar

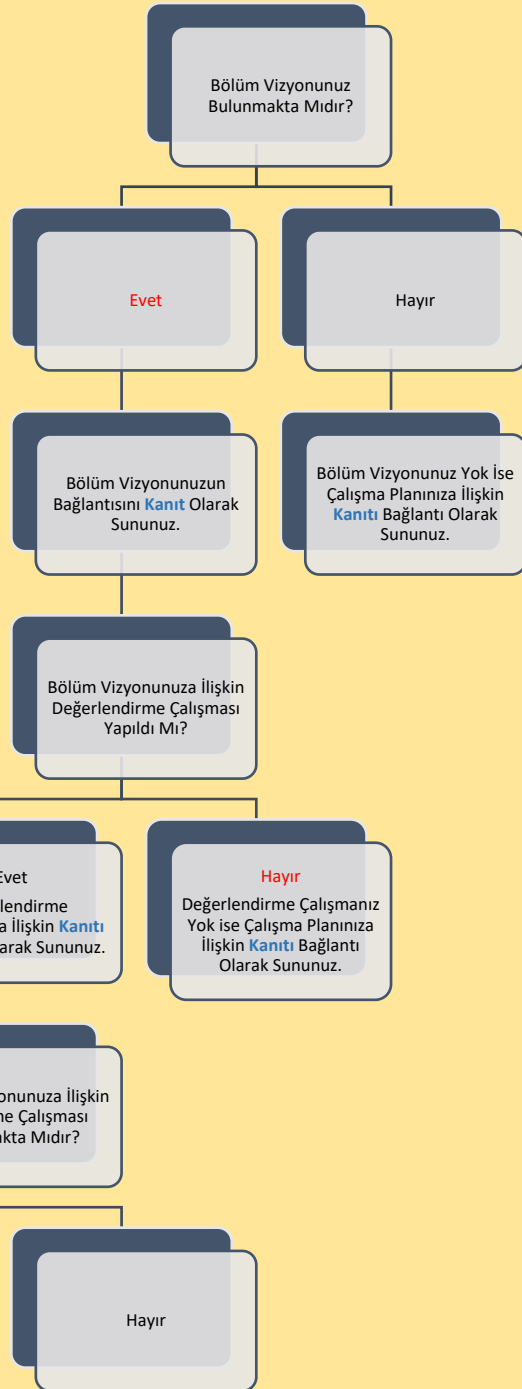
**Tablo 10: Antrenörlük Eğitimi** Bölümünde Yürütölmekte Olan Lisans Programlarında 2023-2024 Bahar ve 2024-2025 Eğitim Öğretim Yılı Güz Dönemine İlişkin Öğrenci Faaliyetleri İstatistikleri

**Tablo 11: Antrenörlük Eğitimi** Bölümünde Yürütölmekte Olan Lisans Programlarında 2023-2024 Bahar ve 2024-2025 Eğitim Öğretim Yılı Güz Dönemine İlişkin Notların Karşılaştırmalı Deęerlendirilmesi

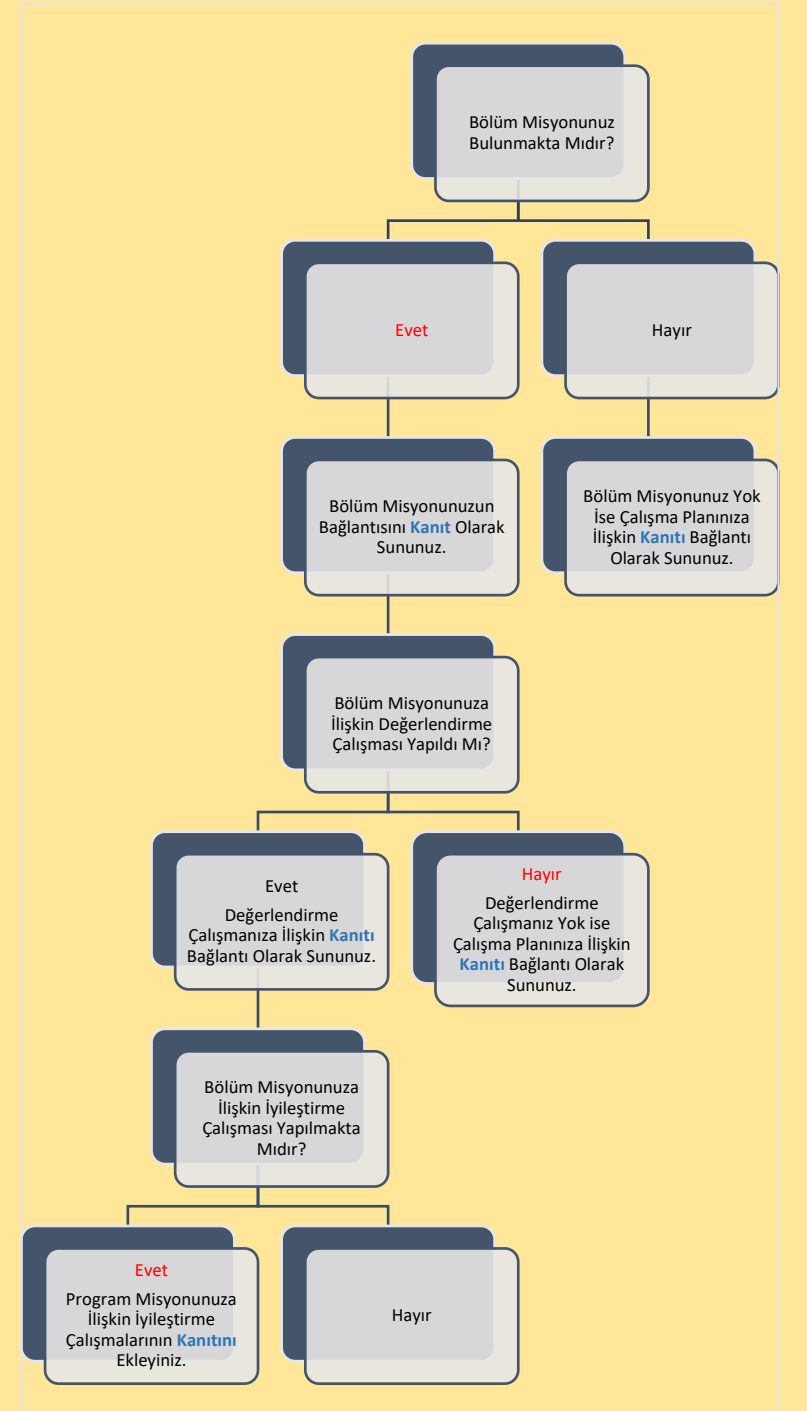
## A. GENEL BİLGİLER

2019 yılından itibaren bölümümüz öğrenci almaktadır. Alanında uzmanlaşmış antrenör yetiştirmeyi hedeflemektedir. Antrenörlük Eğitimi Bölümü'ne öğrenci alımları T.C. Ölçme, Seçme ve Yerleştirme Merkezi Başkanlığı (ÖSYM) tarafından belirlenen merkezi Özel Yetenek Sınavı (ÖZYES) çerçevesinde yapılmaktadır. Bölümümüzün amacı alanında uzmanlaşmış etik değerlere önem veren, bilimsel ve teknolojik gelişmeleri takip edebilen antrenörler yetiştirmektir. Öğrencilerin mezun olabilmeleri için 8 yarıyıl eğitim öğretim yılı içerisinde en az 240 AKTS almaları gerekmektedir. Öğrenciler mezun olma durumlarında Gençlik ve Spor Genel Müdürlüğü bünyesinde ve il/ilçe teşkilatlarında antrenör olarak, Yüksek öğretim kurumlarında çeşitli ünvanlarla (uzman, antrenör, akademisyen vb.) istihdam edilirken, Özel sektörlerde spor kulüplerinde, sağlıklı yaşam ve fitness merkezlerinde, özel okullarda antrenör fitness lideri, kondisyoner vb. görevlerde istihdam edebilmektedirler.

## B. PROGRAM TASARIMI, DEĞERLENDİRME VE GÜNCELLEME



**Şema 1: Antrenörlük Eğitimi Bölümünün “Vizyon” Belirlenimine İlişkin Durum**



**Şema 2: Antrenörlük Eğitimi Bölümünün “Misyona” Belirlenimine İlişkin Durum**

## B. PROGRAM TASARIMI, DEĞERLENDİRME VE GÜNCELLEME

Bölümünüzde yürütülmekte olan lisans programı sayısı: 1 (Her bir program için altta yer alan tablo çoğaltılıp doldurulacaktır.)

Bölümünüzde yürütülmekte olan lisans programlarının adları: Antrenörlük Eğitimi Bölümü

Antrenörlük Eğitimi Bölümü Lisans Programı		Yok ise;				Var ise;			
		Olup olmadığı	Çalışma yapılıyor mu?	Çalışma Planı kanıt olarak sunuldu mu?	Çalışma yapılıyorsa tahmini tamamlanma zamanı (ay/yıl)	Çalışma yapılmadıysa ne zaman yapılacağı (ay/yıl)	Değerlendirme Çalışması yapıldı mı?	Değerlendirme Çalışması yapıldı ise kanıt sunuldu mu?	Değerlendirme çalışması yapıldıysa iyileştirmeye ihtiyaç duyuldu mu?
Program Vizyonu						YOK			
Program Misyonu						YOK			
Program Amaçları						YOK			
Program Yeterlilikleri						YOK			
Program Yeterlilikleri ile TYYÇ İlişkilendirmesi						YOK			
Program SWOT Analizi						YOK			
Program Paydaşları						YOK			
Program Danışma Kurulu						YOK			
Vizyon, Misyon, Amaçlar Ve Diğer Karar Süreçlerinde Paydaş Görüşlerinin alınma durumu						YOK			
		Güncel ise;				Güncel değil ise;			
	Programın Bilgi Paketinde Yer Alan Derslerin Doluluk Oranını Gösterir Kanıt Sunulmuş Mu?	Değerlendirme Çalışması yapıldı mı?	Değerlendirme Çalışması yapıldı ise kanıt sunuldu mu?	Değerlendirme çalışması yapıldıysa iyileştirmeye ihtiyaç duyuldu mu?	İyileştirme ihtiyacı duyuldu ise iyileştirme çalışmalarının kanıtı sunuldu mu?	Çalışma yapılıyor mu?	Çalışma Planı kanıt olarak sunuldu mu?	Çalışma yapılıyorsa tahmini tamamlanma zamanı (ay/yıl)	
Program Bilgi Paketinin güncellik durumu	VAR	YOK							
		Belirtilmiş ise				Belirtilmemiş ise sebeplerine ilişkin bilgi sununuz:			
	Tarih	İlgili güncellemeye dair kurul kararı <b>kanıt</b> olarak sunulmuş mu?		Öngörülen değerlendirme/güncelleme tarihi					
Programın en son tam güncellenme tarihi	2023	VAR		2023					
Programın en son AKTS değerlendirme tarihi	2023	VAR		2023					

**Tablo 1: Antrenörlük Eğitimi Bölümünde Yürütülmekte Olan Lisans Programlarının Program Tasarımı, Değerlendirme ve Güncelleme Durumu**



## C. PROGRAM AKREDİTASYONU

(Her bir program için altta yer alan tablo çoğaltılıp doldurulacaktır.)

Antrenörlük Eğitimi Bölümü Lisans Programı için		Yok ise;	Var ise;
	Olup olmadığı	Akreditasyon çalışmasının bulunmamasına ilişkin nedenleri aktarınız:	Akreditasyon başvurusunun/çalışmasının güncel durumuna ilişkin bilgi aktarınız:
Akreditasyon başvurusu bulunmakta mıdır?	Yok		Bölümümüz 2026 yılına kadar başvuruda bulunacaktır. SPORAK Akreditasyon kuruluşuna göre hazırlıklar devam etmektedir.

Dünya Sıralamalarında İlk 400'de Yer Alan Üniversitelerden Programın Öne Çıktığı Düşünülen 3 Tanesi ile Program Tasarımı, Değerlendirmesi ve Güncelleme, Vizyon, Misyon, Program Amaçları, Ölçme ve Değerlendirme vb. Bağlamlarda Verilen İyi Uygulama Örneklerini Aktarınız:

Dünya sıralamasında ilk 400'de yer alan ve model üniversite olarak seçilen üniversite: Köln Alman Spor Üniversitesi  
Alman Spor Üniversitesi ardışık eğitim sistemi çerçevesinde altı spor bilimi Lisans Derecesi (beden eğitimi dahil) sunmaktadır. Lisans Dereceleri uluslararası düzeyde tanınır ve Bachelor of Arts (BA) veya Bachelor of Science (B.Sc.) ile tamamlanır. Her Lisans Derecesi, öngörülen minimum eğitim süresi altı yarıyıl olan 180 krediden oluşur. Her çalışma dönemi çeşitli modüllerden oluşur. Bir modül, tematik olarak ilişkili veya birbiriyle ilişkili farklı öğretim derslerinden oluşur. Temel çalışmalar pratik bir spor içeriği ve spor bilimine teorik bir giriş sunar. Temel yeterlilik modülleri çalışma bloklarından oluşur ve profesyonel olarak ilgili uzmanlık sağlar. Kariyer odaklı çalışmalar çerçevesinde, öğrenciye bireysel ilgi alanları ve kariyer hedeflerine uygun olarak profil birleştirme modüllerinde derinleştirilebilen kariyer odaklı spesifik pratik uzmanlık aktarılır. Lisans öğrencileri, profil birleştirmenin her iki modülünde de eğitim profillerini teorik ve pratik olarak anlamlı bir şekilde destekleyebilirler.

Üniversite eğitimi, kariyer odaklı en az bir uygulamalı eğitim döneminin başarıyla tamamlanması ve bilimsel bir tezin (tezin) hazırlanıp sunulmasıyla tamamlanır.

**Tablo 2: Antrenörlük Eğitimi Bölümünde Yürütülmekte Olan Lisans Programlarının “Program Akreditasyonu” ve “Dünya Sıralamalarında Yer Alan Muadilleri ile Karşılaştırmalı” Durumu**

## Ç. ANKET VE VERİ TOPLAMA

(Her bir program için altta yer alan tablo çoğaltılıp doldurulacaktır.)

Antrenörlük Eğitimi Bölümü Lisans Programında		Var ise;	
	Olup olmadığı	Anketlerin boş formları kanıt olarak sunuldu mu?	Anket Raporları kanıt olarak sunuldu mu?
Kayıtlı öğrencilere Kalite Koordinatörlüğü harici yapılmış/yapılmakta olan anket çalışması	VAR	Boş formları bulunmamaktadır.	<a href="https://sporbil.sdu.edu.tr/assets/uploads/sites/375/files/ogrenci-memnuniyet-anketi-2024-05112024.pdf">https://sporbil.sdu.edu.tr/assets/uploads/sites/375/files/ogrenci-memnuniyet-anketi-2024-05112024.pdf</a>
Öğretim elemanlarına/üyelerine Kalite Koordinatörlüğü harici yapılmış/yapılmakta olan anket çalışması	VAR	Boş formları bulunmamaktadır.	<a href="https://sporbil.sdu.edu.tr/assets/uploads/sites/375/files/memnuniyet-akademisyen-anket-2024-17012025.pdf">https://sporbil.sdu.edu.tr/assets/uploads/sites/375/files/memnuniyet-akademisyen-anket-2024-17012025.pdf</a>
İdari personele Kalite Koordinatörlüğü harici yapılmış/yapılmakta olan anket çalışması	VAR	Boş formları bulunmamaktadır.	<a href="https://sporbil.sdu.edu.tr/assets/uploads/sites/375/files/memnuniyet-idari-personel-2024-17012025.pdf">https://sporbil.sdu.edu.tr/assets/uploads/sites/375/files/memnuniyet-idari-personel-2024-17012025.pdf</a>

**Tablo 3: Antrenörlük Eğitimi Bölümünde Yürütülmekte Olan Lisans Programları Kapsamında Uygulanan “Anket Çalışmaları”nın Durumu**

## D. ÇOK ŞUBELİ DERSLERİN YÜRÜTÜLMESİ

(Her bir program için altta yer alan tablo çoğaltılıp doldurulacaktır.)

Antrenörlük Eğitimi Lisans Programında

Çok Şubeli Derslerin Yürütülmesi ile ilgili varsa Sorunlar ve İyileştirme Önerileri: Çok şubeli derslerin yürütülmesi ile ilgili herhangi bir sorun bulunmamaktadır. Çok şubeli derslerin şubelenmesinde kontenjan sınırlaması getirilerek öğrenci ders kaydını yapabilmektedir.

**Tablo 4: Antrenörlük Eğitimi Bölümünde Yürütülmekte Olan Lisans Programları Müfredatındaki “Çok Şubeli Dersler”in Durumu**

## E. ÖĞRETİM YÖNTEM VE TEKNİKLERİ/ÖLÇME VE DEĞERLENDİRME YÖNTEMLERİ (Her bir program için altta yer alan metin kutularında ayrı paragrafta ilgili bilgiler özetlenecektir.)

Antrenörlük Eğitimi Bölümü Programı Kapsamında Kullanılan Ölçme ve Değerlendirme Yöntemlerine İlişkin Sunulan Bilgileri Aktarınız:

Çoktan seçmeli, klasik, boşluk doldurma, doğru-yanlış

Antrenörlük Eğitimi Bölümü Programı Kapsamında Kullanılan Öğretim Yöntem ve Tekniklerine İlişkin Sunulan Bilgileri Aktarınız:

Anlatım, ödev, kısa sunum, proje, uygulamalı eğitim

**Tablo 5: Antrenörlük Eğitimi Bölümünde Yürütülmekte Olan Lisans Programlarında Uygulanmakta Olan “Öğretim Yöntem Ve Teknikleri/Ölçme ve Değerlendirme Yöntemleri”**

## F. STAJ VE AKTS İŞ YÜKÜ ANKETLERİ

(Her bir program için altta yer alan tablo çoğaltılıp doldurulacaktır.)

Antrenörlük Eğitimi Bölümü Lisans Programında		Var ise;	
	Olup olmadığı	Staj Dersi AKTS Değeri Çalışma Saatine Uygun Mudur?	Staj dersine ait AKTS Değeri Çalışma Saatine Uygun Değilse Hangi Nedenler Sıralanmıştır?
Staj Dersi Bulunma Durumu	Vardır.	Uygundur	
		Var ise;	
	Olup olmadığı	Yok ise;	
		AKTS İş Yükü Değerlendirme Anket/lerine Ait Boş Form Örnekleri Kanıt Olarak sunulmuş mudur?	AKTS İş Yükü Değerlendirme Anket/lerine Ait Raporlar Kanıt Olarak sunulmuş mudur?
AKTS İş Yükü Anketlerinin Uygulanma Durumu			AKTS İş Yükü anketleri Düzenlenmesine İlişkin Çalışma Planı Kanıt Olarak Sunulmuş Mudur?  AKTS iş yükü anketlerinin düzenlenmemesinin nedeni YÖK Ulusal Çekirdek programına geçilmiş olmasından dolayı.

**Tablo 6: Antrenörlük Eğitimi Bölümünde Yürütülmekte Olan Lisans Programları Müfredatındaki Staj Uygulamaları ve AKTS İş Yükü Anketlerinin Durumu**

## G. EĞİTİM SÜREÇLERİ İLE İLGİLİ TÜM SORUNLAR VE İYİLEŞTİRME FAALİYETLERİ İLE İYİ UYGULAMALAR VE YAYGINLAŞTIRMA ÖNERİLERİ

(Her bir program için altta yer alan tablo çoğaltılıp doldurulacaktır.)

Antrenörlük Eğitimi Bölümü Lisans Programı için;	
	Olup/Olmadığı
01.01.2024-31.12.2024 Tarih Aralığı Kapsamında Eğitim Süreçleri ile İlgili Sorunlar Belirtilmiş Midir?	YOK
01.01.2024-31.12.2024 Tarih Aralığı Kapsamında Karar Verilen İyileştirme Faaliyeti Belirtilmiş Midir?	YOK
01.01.2024-31.12.2024 Tarih Aralığı Kapsamında İyileştirme Birimi/Makamı /Sorumlusu Belirtilmiş Midir?	YOK
01.01.2024-31.12.2024 Tarih Aralığı Kapsamında İyileştirmelerin Tamamlanma Tarihi Belirtilmiş Midir?	YOK
01.01.2024-31.12.2024 Tarih Aralığı Kapsamında İyileştirmelerin Tamamlanma Tarihi Belirtilmiş Midir?	YOK
01.01.2024-31.12.2024 Tarih Aralığı Kapsamında Öngörülen İyileştirmelerin Tamamlanma Tarihi Belirtilmiş Midir?	YOK
01.01.2024-31.12.2024 Tarih Aralığı Kapsamında İyi Uygulama Örnekleri Belirtilmiş Midir?	YOK
01.01.2024-31.12.2024 Tarih Aralığı Kapsamında Yaygınlaştırma Önerileri Belirtilmiş Midir?	YOK
*İyileştirmeye ilişkin çalışmaların henüz tamamlanmadığı ("4- Tamamlanma Tarihi"ne ilişkin bilginin sunulmadığı) "Sorun"lara ilişkin öngörülen tamamlanma tarihinin girilmesi beklenmektedir.	

**Tablo 7: Antrenörlük Eğitimi** Bölümünde Yürütülmekte Olan Lisans Programlarında Eğitim Süreçleri ile İlgili Tüm Sorunlar ve İyileştirme Faaliyetleri ile İyi Uygulama Örnekleri ve Yaygınlaştırma Önerileri

## G. ÖĞRETİM ELEMANLARININ/ ÜYELERİNİN İŞ YÜKÜ

(Her bir program için altta yer alan tablo çoğaltılıp doldurulacaktır.)

Antrenörlük Eğitimi Bölümü Lisans Programı için;		Olup/Olmadığı
2023-2024 Eğitim Öğretim Yılı Bahar İle 2024-2025 Eğitim Öğretim Yılı Güz Dönemleri Kapsamında “Öğretim Elemanlarının/ Üyelerinin İş Yükü” Belirtilmiş Midir?		VAR
2023-2024 Eğitim Öğretim Yılı Bahar İle 2024-2025 Eğitim Öğretim Yılı Güz Dönemleri Kapsamında Kurum Dışından Görevlendirilen Öğretim Elemanları/Üyeleri Belirtilmiş Midir		VAR
2023-2024 Eğitim Öğretim Yılı Bahar İle 2024-2025 Eğitim Öğretim Yılı Güz Dönemleri Kapsamında Yabancı Uyruklu Öğretim Elemanları/Üyeleri Belirtilmiş Midir?		YOK

**Tablo 8:** ..... Bölümünde Yürütülmekte Olan Lisans Programlarında 2023-2024 Eğitim Öğretim Yılı bahar ile 2024-2025 Eğitim Öğretim Yılı Güz Dönemlerinde Öğretim Elemanlarının/Üyelerinin İş Yükü

## H. ÖĞRETİM ELEMANLARININ/ÜYELERİNİN GELİŞİMİNE YÖNELİK FAALİYETLER İLE ÖN LİSANS/LİSANS AKADEMİK DANIŞMANLIK HİZMETLERİ VE ÖĞRENME YÖNETİM SİSTEMİNE İLİŞKİN HUSUSLAR

(Her bir program için altta yer alan tablo çoğaltılıp doldurulacaktır.)

Antrenörlük Eğitimi Bölümü Lisans Programı için;		Olup/Olmadığı
2023-2024 Eğitim Öğretim Yılı Bahar ile 2024-2025 Eğitim Öğretim Yılı Güz Dönemleri Kapsamında Öğretim Elemanlarının/Üyelerinin Akademik Gelişimi İçin Yapılan Faaliyetler belirtilmiş midir?		VAR
2023-2024 Eğitim Öğretim Yılı Bahar İle 2024-2025 Eğitim Öğretim Yılı Güz Dönemleri Kapsamında Öğretim Elemanlarının/Üyelerinin Eğitsel Gelişimi İçin Yapılan Faaliyetler belirtilmiş midir?		YOK
2023-2024 Eğitim Öğretim Yılı Bahar İle 2024-2025 Eğitim Öğretim Yılı Güz Dönemleri Kapsamında Eğitimcilerin Eğitimi Katılımcı Listesi Bulunmakta mıdır ve kanıtı sunulmuş mudur?		VAR
Programda Öğrenme Yönetim Sistemi kullanılan ders sayısı belirtilmiş midir?		4
Programınıza kayıtlı her öğrencinin akademik danışmanı bulunup bulunmadığı belirtilmiş midir?		VAR
Programınıza kayıtlı her öğrencinin akademik danışmanlık saati bulunup bulunmadığı belirtilmiş midir?		HAYIR
Programınıza kayıtlı her öğrencinin akademik danışmanlık uygulamasına ilişkin geri bildirim toplandı mı toplandı mı belirtilmiş midir?		VAR
Verilen Yüz Yüze Danışmanlık Hizmeti (belge ile kayıt altına alınan bireysel görüşme) Sayısı belirtilmiş midir?		1
Verilen Yüz Yüze Danışmanlık Hizmeti (toplantı) Sayısı belirtilmiş midir?		1
Verilen Çevrimiçi Danışmanlık (mail, zoom, whatsapp) Sayısı belirtilmiş midir?		YOK
Verilen Çevrimiçi Danışmanlık (toplantı) Sayısı belirtilmiş midir?		YOK
Danışmanlık Hizmetleri Süreçlerinde Tespit Edilen Genel Sorunlar ve Yapılan İyileştirmeler belirtilmiş midir?		VAR

## H. ÖĞRETİM ELEMANLARININ/ÜYELERİNİN GELİŞİMİNE YÖNELİK FAALİYETLER İLE ÖN LİSANS/LİSANS AKADEMİK DANIŞMANLIK HİZMETLERİ VE ÖĞRENME YÖNETİM SİSTEMİNE İLİŞKİN HUSUSLAR

(Her bir program için altta yer alan tablo çoğaltılıp doldurulacaktır.)

Antrenörlük Eğitimi Bölümü Lisans Programı için;	
	Olup/Olmadığı
2023-2024 Eğitim Öğretim Yılı Bahar ile 2024-2025 Eğitim Öğretim Yılı Güz Dönemleri Kapsamında Öğretim Elemanlarının/Üyelerinin Akademik Gelişimi İçin Yapılan Faaliyetler belirtilmiş midir?	VAR
2023-2024 Eğitim Öğretim Yılı Bahar ile 2024-2025 Eğitim Öğretim Yılı Güz Dönemleri Kapsamında Öğretim Elemanlarının/Üyelerinin Eğitsel Gelişimi İçin Yapılan Faaliyetler belirtilmiş midir?	YOK
2023-2024 Eğitim Öğretim Yılı Bahar ile 2024-2025 Eğitim Öğretim Yılı Güz Dönemleri Kapsamında Eğitimcilerin Eğitimi Katılımcı Listesi Bulunmakta mıdır ve kanıtı sunulmuş mudur?	VAR
Programda Öğrenme Yönetim Sistemi kullanılan ders sayısı belirtilmiş midir?	4
Programınıza kayıtlı her öğrencinin akademik danışmanı bulunup bulunmadığı belirtilmiş midir?	VAR
Programınıza kayıtlı her öğrencinin akademik danışmanlık saati bulunup bulunmadığı belirtilmiş midir?	HAYIR
Programınıza kayıtlı her öğrencinin akademik danışmanlık uygulamasına ilişkin geri bildirim toplanıp toplanmadığı belirtilmiş midir?	VAR
Verilen Yüz Yüze Danışmanlık Hizmeti (belge ile kayıt altına alınan bireysel görüşme) Sayısı belirtilmiş midir?	1
Verilen Yüz Yüze Danışmanlık Hizmeti (toplantı) Sayısı belirtilmiş midir?	1
Verilen Çevrimiçi Danışmanlık (mail, zoom, whatsapp) Sayısı belirtilmiş midir?	YOK
Verilen Çevrimiçi Danışmanlık (toplantı) Sayısı belirtilmiş midir?	YOK
Danışmanlık Hizmetleri Süreçlerinde Tespit Edilen Genel Sorunlar ve Yapılan İyileştirmeler belirtilmiş midir?	VAR

**Tablo 9:** Antrenörlük Eğitimi Bölümünde Yürütülmekte Olan Lisans Programlarında Öğretim Elemanlarının/Üyelerinin Gelişimine Yönelik Faaliyetler İle Ön Lisans/Lisans Akademik Danışmanlık Hizmetleri Ve Öğrenme Yönetim Sistemine İlişkin Hususlar

# I. ÖĞRENCİ İSTATİSTİKLERİ

(Her bir program için altta yer alan tablo çoğaltılıp doldurulacaktır.)

Antrenörlük Eğitimi Bölümü Lisans Programı için;	
2023-2024 Eğitim Öğretim Yılı Bahar ile 2024-2025 Eğitim Öğretim Yılı Güz Dönemleri Kapsamında	<b>Olup/Olmadığı</b>
ERASMUS gelen öğrenci sayısı belirtilmiş midir?	<b>YOK</b>
ERASMUS giden öğrenci sayısı belirtilmiş midir?	<b>YOK</b>
Merkezi Yerleştirme Puanıyla Yatay Geçiş kapsamında gelen öğrenci sayısı belirtilmiş midir?	<b>YOK</b>
Merkezi Yerleştirme Puanıyla Yatay Geçiş kapsamında giden öğrenci sayısı belirtilmiş midir?	<b>YOK</b>
Kurumlararası yatay geçiş ile giden öğrenci sayısı belirtilmiş midir?	<b>YOK</b>
Kurumlararası yatay geçiş ile gelen öğrenci sayısı belirtilmiş midir?	<b>YOK</b>
Kurumiçi yatay geçiş ile giden öğrenci sayısı belirtilmiş midir?	<b>YOK</b>
Kurumiçi yatay geçiş ile gelen öğrenci sayısı belirtilmiş midir?	<b>YOK</b>
Dikey Geçiş yapan öğrenci sayısı belirtilmiş midir?	<b>YOK</b>
Özel Öğrencilik ile giden öğrenci sayısı belirtilmiş midir?	<b>YOK</b>
Özel Öğrencilik ile gelen öğrenci sayısı belirtilmiş midir?	<b>YOK</b>
İlişik kesen öğrenci sayısı belirtilmiş midir?	<b>VAR</b>
Gelen/Giden Öğrenci Sayılarının Değerlendirilmesi yapılmış mıdır?	<b>YOK</b>
Çift Anadal Öğrenci Sayısı belirtilmiş midir?	<b>YOK</b>
Yandal Öğrenci Sayısı belirtilmiş midir?	<b>YOK</b>
Çift Anadal/Yandal Öğrenci Sayısı Değerlendirmesi yapılmış mıdır?	<b>YOK</b>
Özel Gereksinimli Öğrenci Sayısı belirtilmiş midir?	<b>VAR</b>
Özel Gereksinimli Öğrencilere (varsa) Yönelik Uygulamalar/Tedbirler belirtilmiş midir?	<b>VAR</b>
Uluslararası Öğrenci Sayısı belirtilmiş midir?	<b>YOK</b>
Uluslararası Öğrencilere Yönelik Uygulamalar/Tedbirler belirtilmiş midir?	<b>YOK</b>
Sosyal Faaliyetler belirtilmiş midir?	<b>VAR</b>
Bilimsel Faaliyetler belirtilmiş midir?	<b>VAR</b>
Kültürel Faaliyetler belirtilmiş midir?	<b>YOK</b>
Sportif Faaliyetler belirtilmiş midir?	<b>VAR</b>
Bitirme Projesi Sayısı belirtilmiş midir?	<b>VAR</b>
Panel/Sergi Sayısı belirtilmiş midir?	<b>YOK</b>
Proje Sayısı (Tübitak v.b) belirtilmiş midir?	<b>VAR</b>
Öğrencileri Araştırmaya Yönlendirici Diğer Uygulamalar belirtilmiş midir?	<b>YOK</b>
Öğrenci Faaliyetleri İle İlgili Genel Değerlendirme yapılmış mıdır?	<b>VAR</b>

**Tablo 10:** Antrenörlük Eğitimi Bölümünde Yürütülmekte Olan Lisans Programlarında 2023-2024 Bahar ve 2024-2025 Eğitim Öğretim Yılı Güz Dönemine İlişkin Öğrenci Faaliyetleri İstatistikleri



# I. ÖĞRENCİ İSTATİSTİKLERİ

(Her bir program için ÜSTTE yer alan tablo çoğaltılıp doldurulacaktır.)

## İ. PROGRAM BAZINDA ALINAN NOTLARIN BİRİM ORTALAMASI İLE KARŞILAŞTIRMALI DEĞERLENDİRİLMESİ

Antrenörlük Eğitimi Bölümü Lisans Programı için;	
	Olup/Olmadığı
2023-2024 Eğitim Öğretim Yılı Bahar ile 2024-2025 Eğitim Öğretim Yılı Güz Dönemleri Kapsamında <b>Birim Geneli</b> ve <b>Program Düzeyi</b> not dağılımlarında programdaki öğrencilerin puanının birim puanından düşük olduğu hususlara ilişkin kök neden tespitleri sunulmuş mudur?	<b>YOK</b>
2023-2024 Eğitim Öğretim Yılı Bahar İle 2024-2025 Eğitim Öğretim Yılı Güz Dönemleri Kapsamında <b>Birim Geneli</b> ve <b>Program Düzeyi</b> not dağılımlarında programdaki öğrencilerin puanının birim puanından düşük olduğu hususlara ilişkin iyileştirme önerileri sunulmuş mudur?	<b>YOK</b>

**Tablo 11:** Antrenörlük Eğitimi Bölümünde Yürütülmekte Olan Lisans Programlarında 2023-2024 Bahar ve 2024-2025 Eğitim Öğretim Yılı Güz Dönemine İlişkin Notların Karşılaştırmalı Değerlendirilmesi

# SÜLEYMAN DEMİREL ÜNİVERSİTESİ

SPOR BİLİMLERİ FAKÜLTESİ  
ANTRENÖRLÜK EĞİTİMİ BÖLÜMÜ

2024 YILI

EĞİTİM ÖĞRETİM ÖZ DEĞERLENDİRME RAPORU

