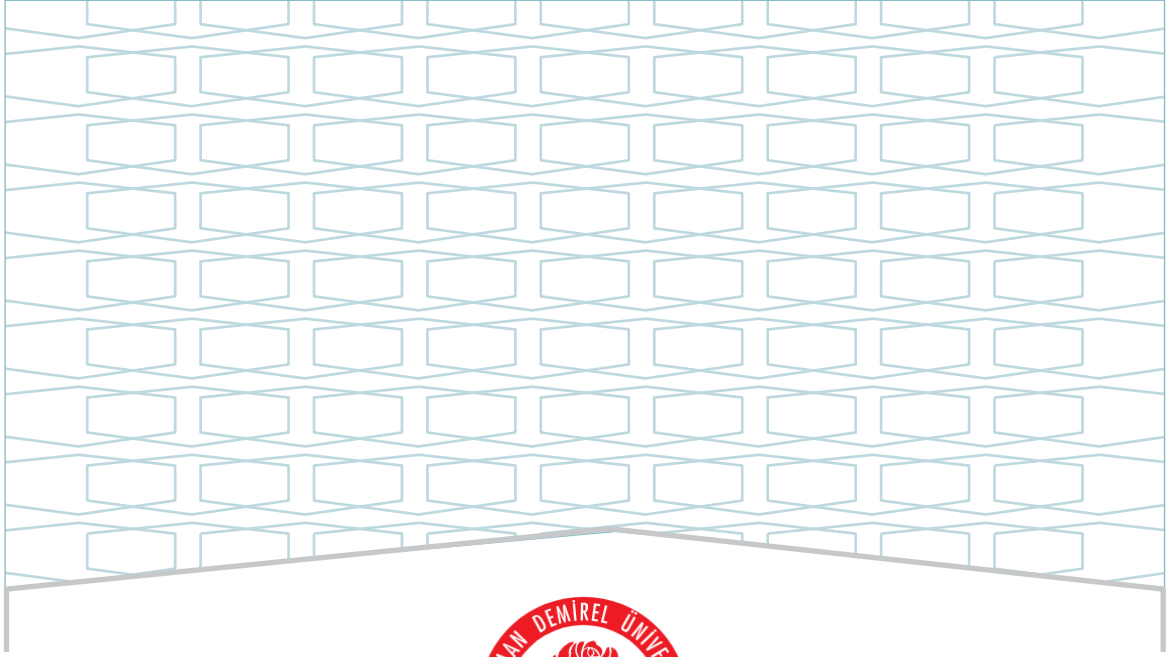




SÜLEYMAN DEMİREL ÜNİVERSİTESİ
SPOR BİLİMLERİ FAKÜLTESİ
ANTRENÖRLÜK EĞİTİMİ BÖLÜMÜ
ANTRENÖRLÜK EĞİTİMİ LİSANS PROGRAMI
2023 YILI
EĞİTİM ÖĞRETİM ÖZ DEĞERLENDİRME RAPORU

NİSAN - 2024



SÜLEYMAN DEMİREL ÜNİVERSİTESİ

SPOR BİLİMLERİ FAKÜLTESİ

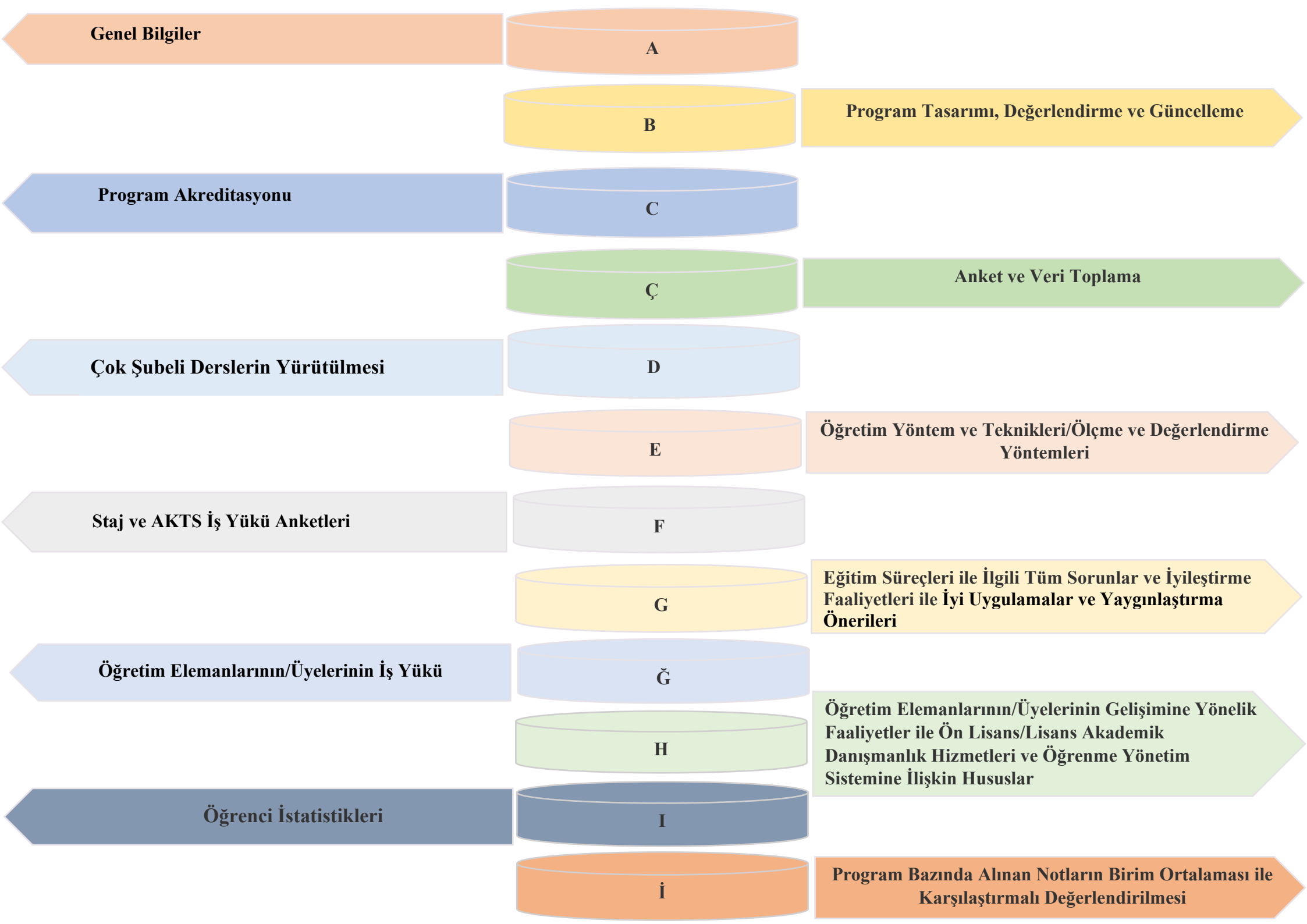
ANTRENÖRLÜK EĞİTİMİ BÖLÜMÜ

ANTRENÖRLÜK EĞİTİMİ LİSANS PROGRAMI

2023 YILI

EĞİTİM ÖĞRETİM ÖZ DEĞERLENDİRME RAPORU

NİSAN - 2024



Genel Bilgiler

A

Program Tasarımı, Değerlendirme ve Güncelleme

B

Program Akreditasyonu

C

Anket ve Veri Toplama

Ç

Çok Şubeli Derslerin Yürütülmesi

D

Öğretim Yöntem ve Teknikleri/Ölçme ve Değerlendirme Yöntemleri

E

Staj ve AKTS İş Yükü Anketleri

F

Eğitim Süreçleri ile İlgili Tüm Sorunlar ve İyileştirme Faaliyetleri ile İyi Uygulamalar ve Yaygınlaştırma Önerileri

G

Öğretim Elemanlarının/Üyelerinin İş Yükü

Ğ

Öğretim Elemanlarının/Üyelerinin Gelişimine Yönelik Faaliyetler ile Ön Lisans/Lisans Akademik Danışmanlık Hizmetleri ve Öğrenme Yönetim Sistemine İlişkin Hususlar

H

Öğrenci İstatistikleri

I

Program Bazında Alınan Notların Birim Ortalaması ile Karşılaştırmalı Değerlendirilmesi

İ

ŞEMALAR LİSTESİ

Şema 1: Antrenörlük Eğitimi Lisans Programının “Vizyon” Belirlenimine İlişkin Durum

Şema 2: Antrenörlük Eğitimi Lisans Programının “Misyon” Belirlenimine İlişkin Durum

Şema 3: Antrenörlük Eğitimi Lisans Programının “Program Amaçları” Belirlenimine İlişkin Durum

Şema 4: Antrenörlük Eğitimi Lisans Programının “Program Yeterlilikleri” Belirlenimine İlişkin Durum

Şema 5: Antrenörlük Eğitimi Lisans Programının “Program Yeterlilikleri ile TYYÇ İlişkilendirmesi” Belirlenimine İlişkin Durum

Şema 6: Antrenörlük Eğitimi Lisans Programının “SWOT Analizi” Belirlenimine İlişkin Durum

Şema 7: Antrenörlük Eğitimi Lisans Programının “Program Paydaşları” Belirlenimine İlişkin Durum

Şema 8: Antrenörlük Eğitimi Lisans Programının “Program Danışma Kurulu” Belirlenimine İlişkin Durum

Şema 9: Antrenörlük Eğitimi Lisans Programının “Program Bilgi Paketi” Belirlenimine İlişkin Durum

Şema 10: Antrenörlük Eğitimi Lisans Programının “Karar Süreçlerinde Paydaş Katılımı” Belirlenimine İlişkin Durum

Şema 11: Antrenörlük Eğitimi Lisans Programının “Program/AKTS Değerlendirme/Güncelleme” Durumu ve Çalışma Takvimi

Şema 12: Antrenörlük Eğitimi Lisans Programının “Program Akreditasyonu” ve “Dünya Sıralamalarında Yer Alan Muadilleri ile Karşılaştırmalı” Durumu

Şema 13: Antrenörlük Eğitimi Lisans Programının Yürütmekte Olduğu “Anket Çalışmaları”nın Durumu

Şema 14: Antrenörlük Eğitimi Lisans Programının Müfredatındaki “Çok Şubeli Dersler”in Durumu

Şema 15: Antrenörlük Eğitimi. Lisans Programında Uygulanmakta Olan “Öğretim Yöntem Ve Teknikleri/Ölçme ve Değerlendirme Yöntemleri” Durumu

Şema 16: Antrenörlük Eğitimi Lisans Programında “Staj Dersleri” ve “AKTS İş Yüğü Anketleri” Durumu

TABLolar LİSTESİ

Tablo 1: Antrenörlük Eğitimi Lisans Programında Eğitim Süreçleri ile İlgili Tüm Sorunlar ve İyileştirme Faaliyetleri

Tablo 2: Antrenörlük Eğitimi Lisans Programında Eğitim Süreçleri ile İlgili İyi Uygulamalar ve Yaygınlaştırma Önerileri

Tablo 3: Antrenörlük Eğitimi Lisans Programında 2022-2023 Eğitim Öğretim Yılı Bahar Döneminde Öğretim Elemanlarının/Üyelerinin İş Yükü

Tablo 4: Antrenörlük Eğitimi Lisans Programında 2023-2024 Eğitim Öğretim Yılı Güz Döneminde Öğretim Elemanlarının/Üyelerinin İş Yükü

Tablo 5: Antrenörlük Eğitimi Lisans Programında 2022-2023 Eğitim Öğretim Yılı Bahar Döneminde Öğretim Elemanlarının/Üyelerinin Gelişimine Yönelik Faaliyetler ile Ön Lisans/Lisans Akademik Danışmanlık Hizmetleri ve Öğrenme Yönetim Sistemine İlişkin Hususlar

Tablo 6: Antrenörlük Eğitimi Lisans Programında 2023-2024 Eğitim Öğretim Yılı Güz Döneminde Öğretim Elemanlarının/Üyelerinin Gelişimine Yönelik Faaliyetler ile Ön Lisans/Lisans Akademik Danışmanlık Hizmetleri ve Öğrenme Yönetim Sistemine İlişkin Hususlar

Tablo 7: Antrenörlük Eğitimi Lisans Programında 2022-2023 Eğitim Öğretim Yılı Bahar Dönemine İlişkin Öğrenci İstatistikleri

Tablo 8: Antrenörlük Eğitimi Lisans Programında 2022-2023 Eğitim Öğretim Yılı Bahar Dönemine İlişkin Öğrenci Faaliyetleri İstatistikleri

Tablo 9: Antrenörlük Eğitimi Lisans Programında 2023-2024 Eğitim Öğretim Yılı Güz Dönemine İlişkin Öğrenci İstatistikleri

Tablo 10: Antrenörlük Eğitimi Lisans Programında 2023-2024 Eğitim Öğretim Yılı Güz Dönemine İlişkin Öğrenci Faaliyetleri İstatistikleri

A. GENEL BİLGİLER

Program İçeriği

Takım sporları veya bireysel sporların farklı dallarında uzmanlaşmış antrenörlerin (spor eğitimcilerinin); etik kurallara önem veren, sporcunun sağlığını ve güvenliğini korumayı ilke edinmiş, üst düzeyde performans için multidisipliner çalışabilen, ilgili olduğu dalda dünyadaki bilimsel ve teknolojik gelişmeleri takip edebilen, sonuçlarını yorumlayıp uygulamaya aktarabilen, her yaşta sporcuyu antrene edebilen, performans testleri, yetenek seçimi ve yönlendirmesi yapabilen, lider olabilen, araştırmacı özelliği ile problem olarak gördüğü konularda, üniversite ya da araştırma birimleri ile ortak çalışabilen, niteliklere sahip olmasını sağlamak için lisans düzeyinde eğitim vermektir. Programı tüm gereksinimlerini yerine getirerek başarı ile tamamlayan mezunlar Antrenörlük Eğitimi alanında lisans derecesi alırlar.

Kabul Koşulları

Özel yetenek sınavı ile öğrenci alınmaktadır. Özel yetenek sınavına girebilmek için Lise veya dengi bir okuldan mezun olmak ve Özel yetenek sınavı kılavuzunda belirtilen geçerli puanı almak (TYT) ve şartları yerine gerekmektedir.

Üst Kademeye Geçiş

4 yıllık lisans programını başarıyla tamamlayan tüm öğrenciler, belirlenen diğer koşulları sağlayarak lisansüstü eğitim programlarına (Tezli-Tezsiz Yüksek Lisans, Doktora) başvurabilirler.

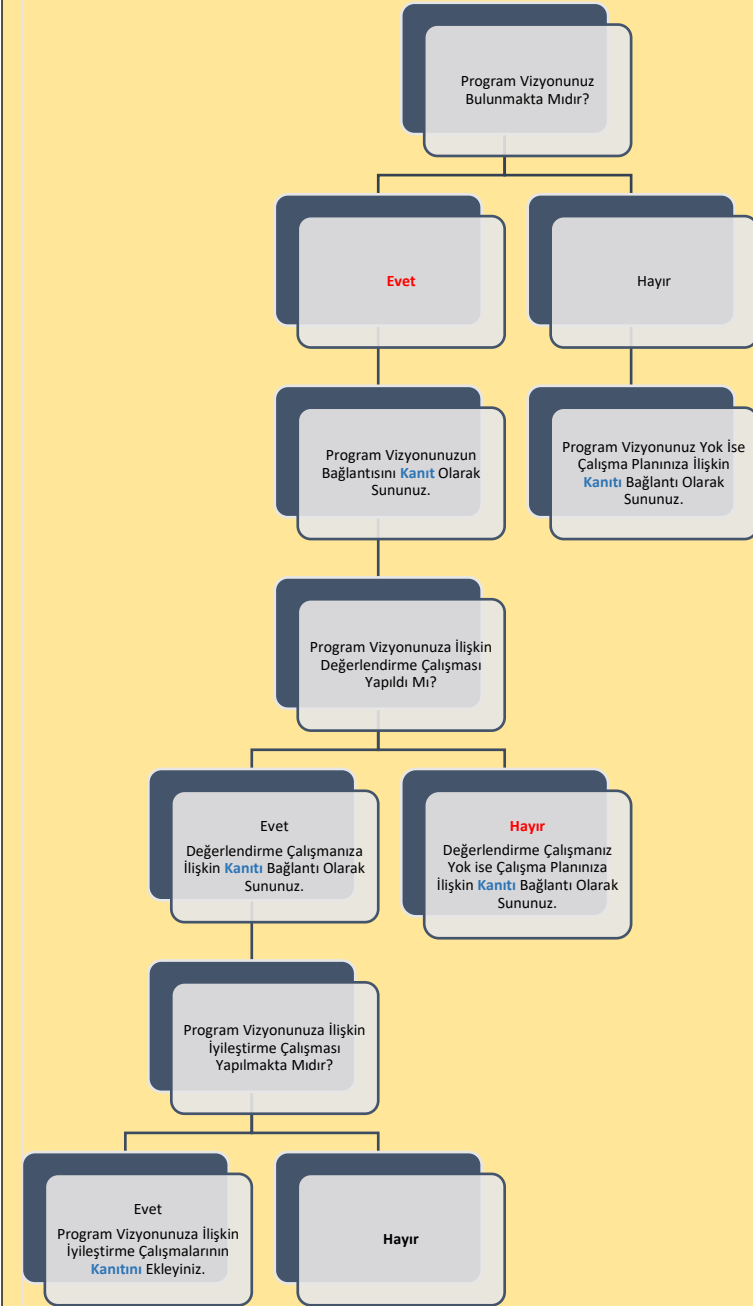
Mezuniyet Koşulları

Programdan mezun olabilmek için gereken dersler ve kredi sayıları Yükseköğretim kurumunun belirttiği talimatlar ve antrenör eğitimi yönetmeliği çerçevesinde hazırlanmaktadır. Öğrencilerimizin programdan mezun olabilmeleri için 4 yıllık (8 yarıyıl) eğitim sonrasında programda belirtilen en az 240 AKTS miktarını almaları ve programda daha önceden belirtilen yeterlikleri başarmaları halinde mezun olma hakkına sahip olabileceklerdir.

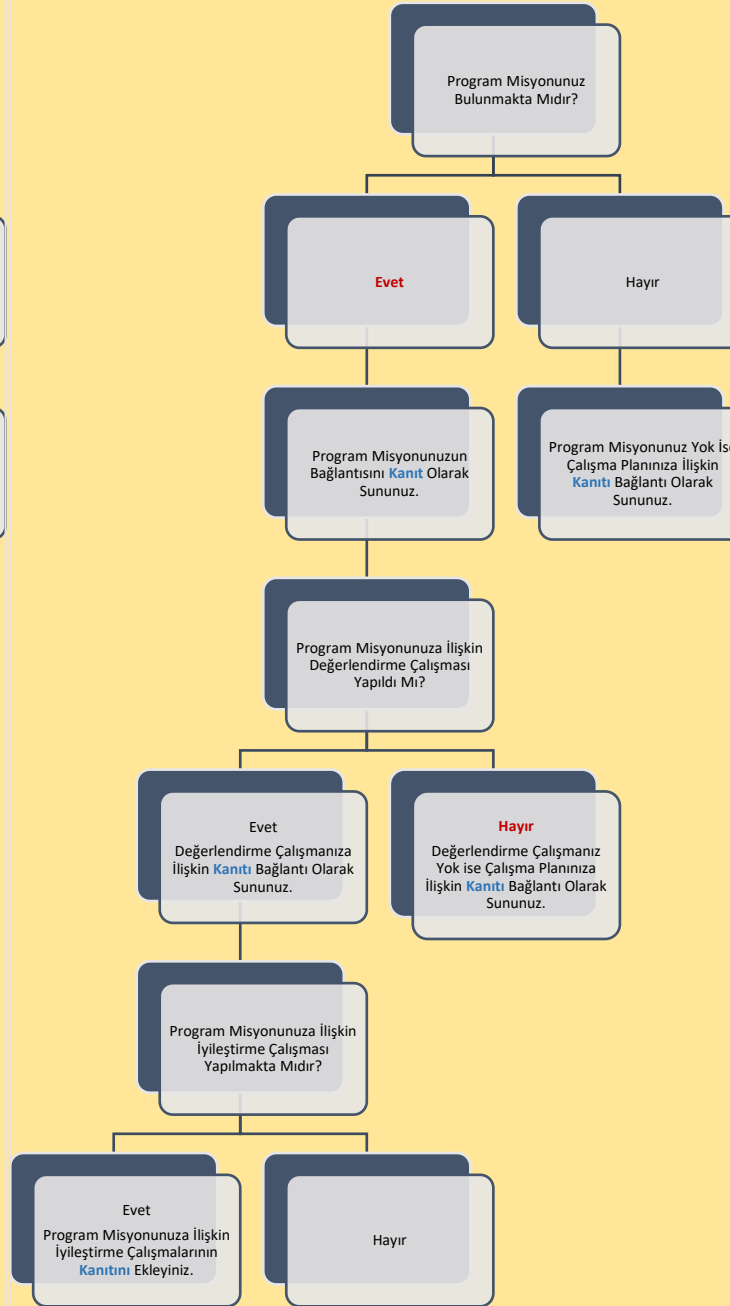
Mezun İstihdam Olanakları

Antrenörlük Eğitimi lisans programlarından mezun olan bireyler hem kamu kuruluşlarında hem de özel sektörlerde geniş bir iş bulma olanaklarına sahip olmaktadır. Kamu kuruluşlarının başında Gençlik ve Spor Genel Müdürlüğü bünyesinde ve il/ilçe teşkilatlarında antrenör olarak, Yüksek öğretim kurumlarında çeşitli ünvarlarla (uzman, antrenör, akademisyen vb.) istihdam edilirken, Özel sektörlerde spor kulüplerinde, sağlıklı yaşam ve fitness merkezlerinde, özel okullarda antrenör fitness lideri, kondisyoner vb. görevlerde istihdam edilebilmektedir.

B. PROGRAM TASARIMI, DEĞERLENDİRME VE GÜNCELLEME



Şema 1: Antrenörlük Eğitimi Lisans Programının “Vizyon” Belirlenimine İlişkin Durum

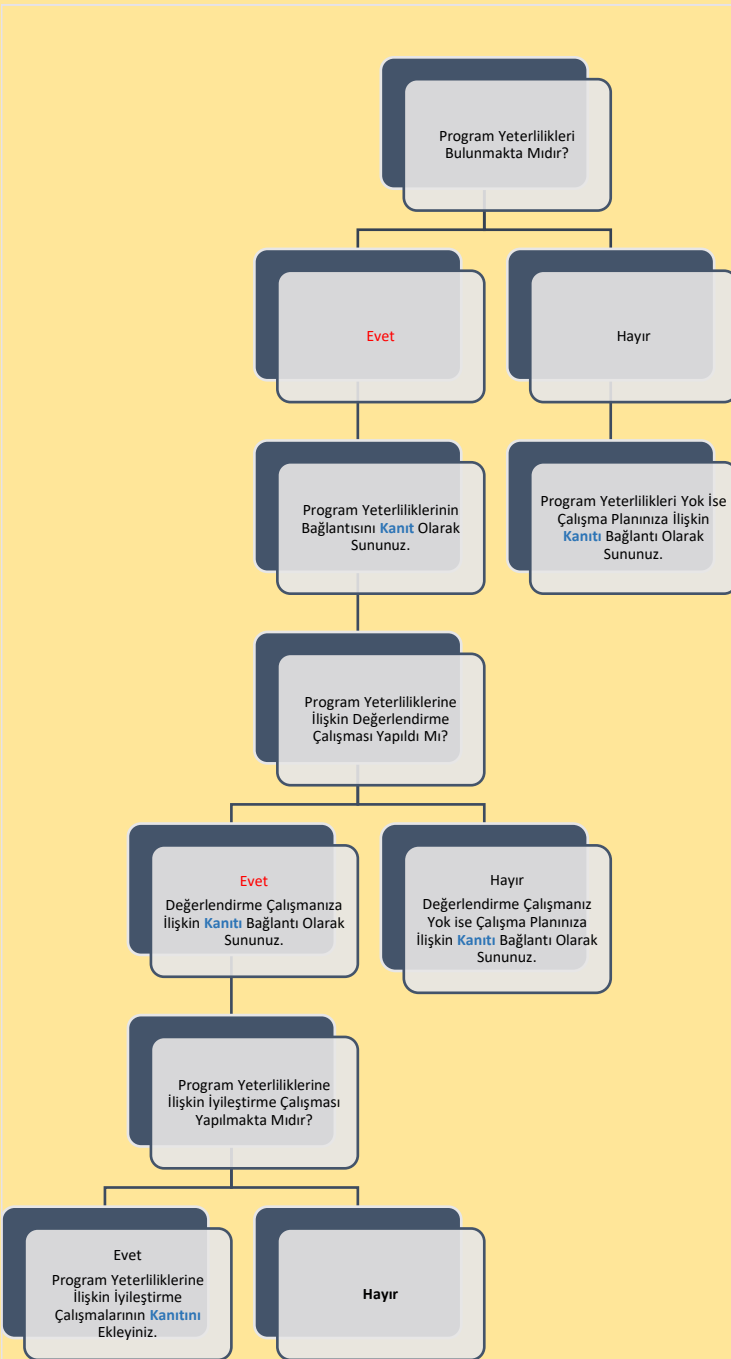


Şema 2: Antrenörlük Eğitimi Lisans Programının “Misyon” Belirlenimine İlişkin Durum

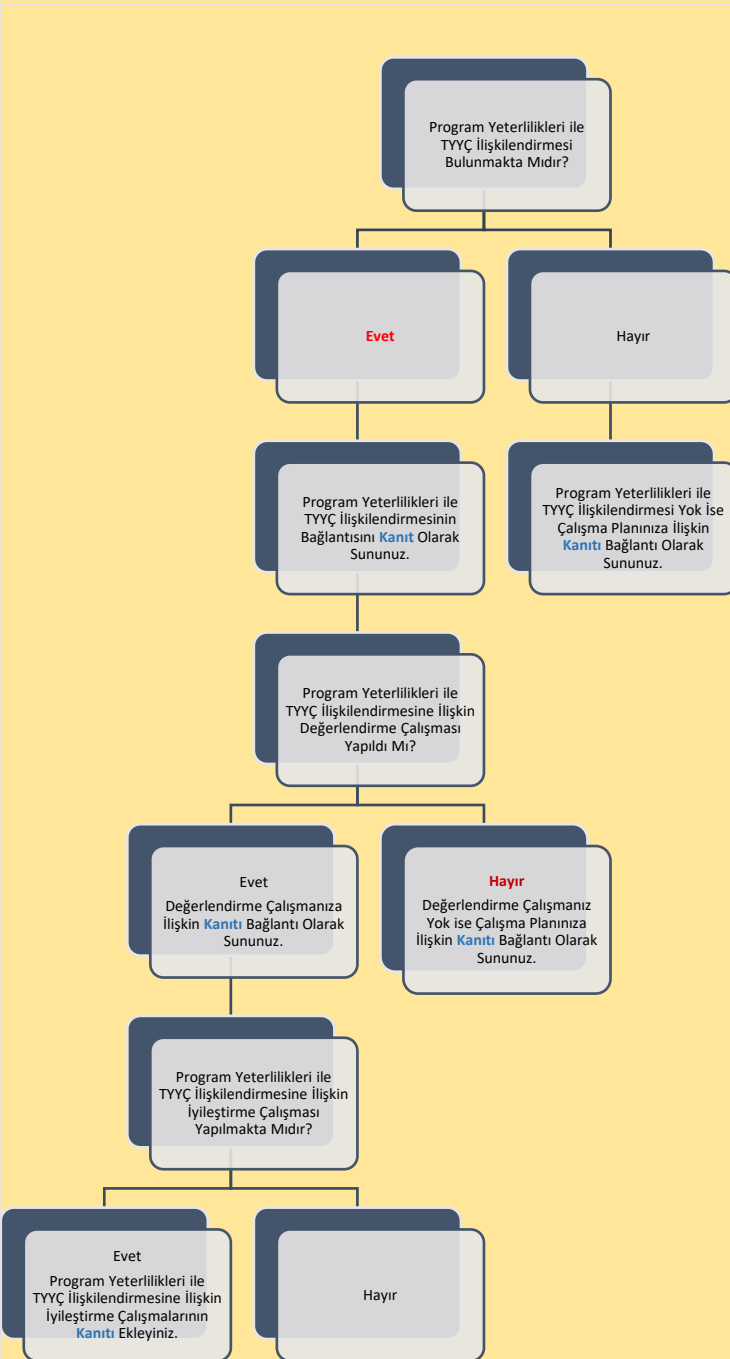


Şema 3: Antrenörlük Eğitimi Lisans Programının “Program Amaçları” Belirlenimine İlişkin Durum

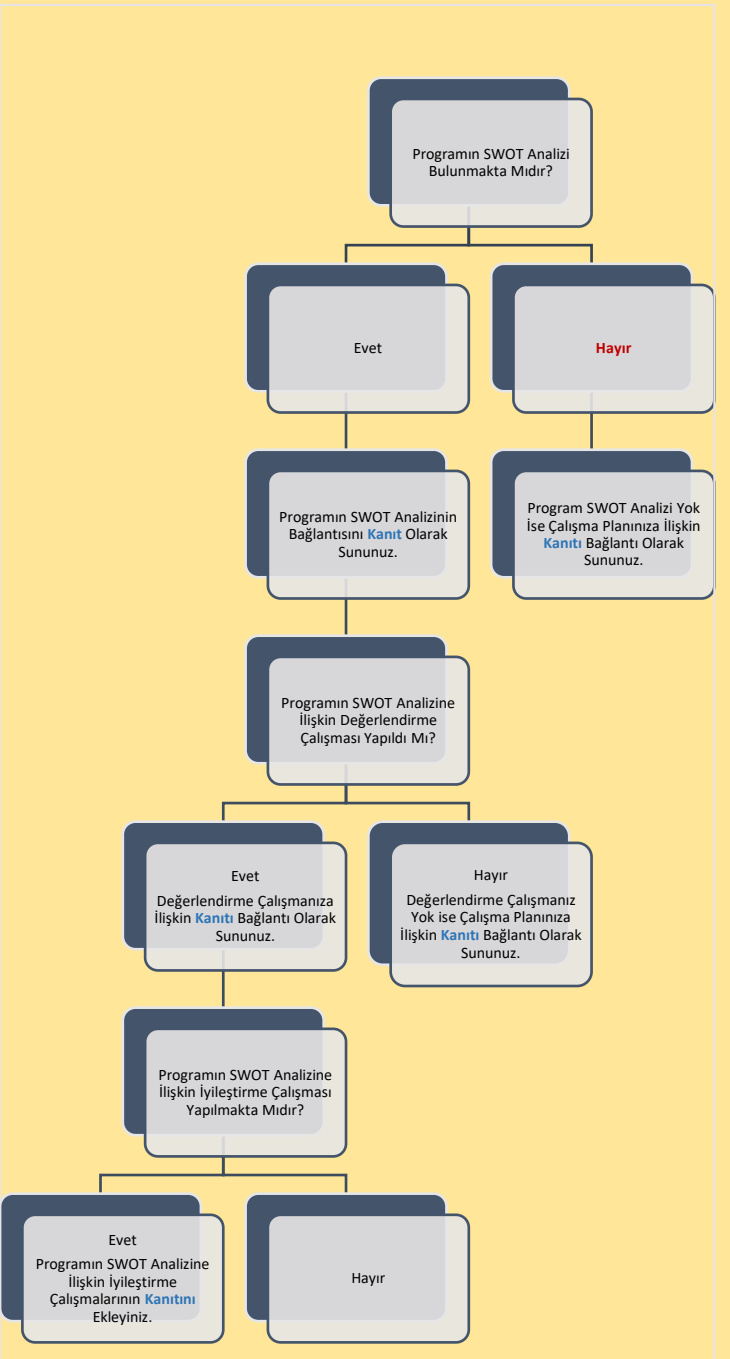
B. PROGRAM TASARIMI, DEĞERLENDİRME VE GÜNCELLEME



Şema 4: Antrenörlük Eğitimi Lisans Programının “Program Yeterlilikleri” Belirlenimine İlişkin Durum

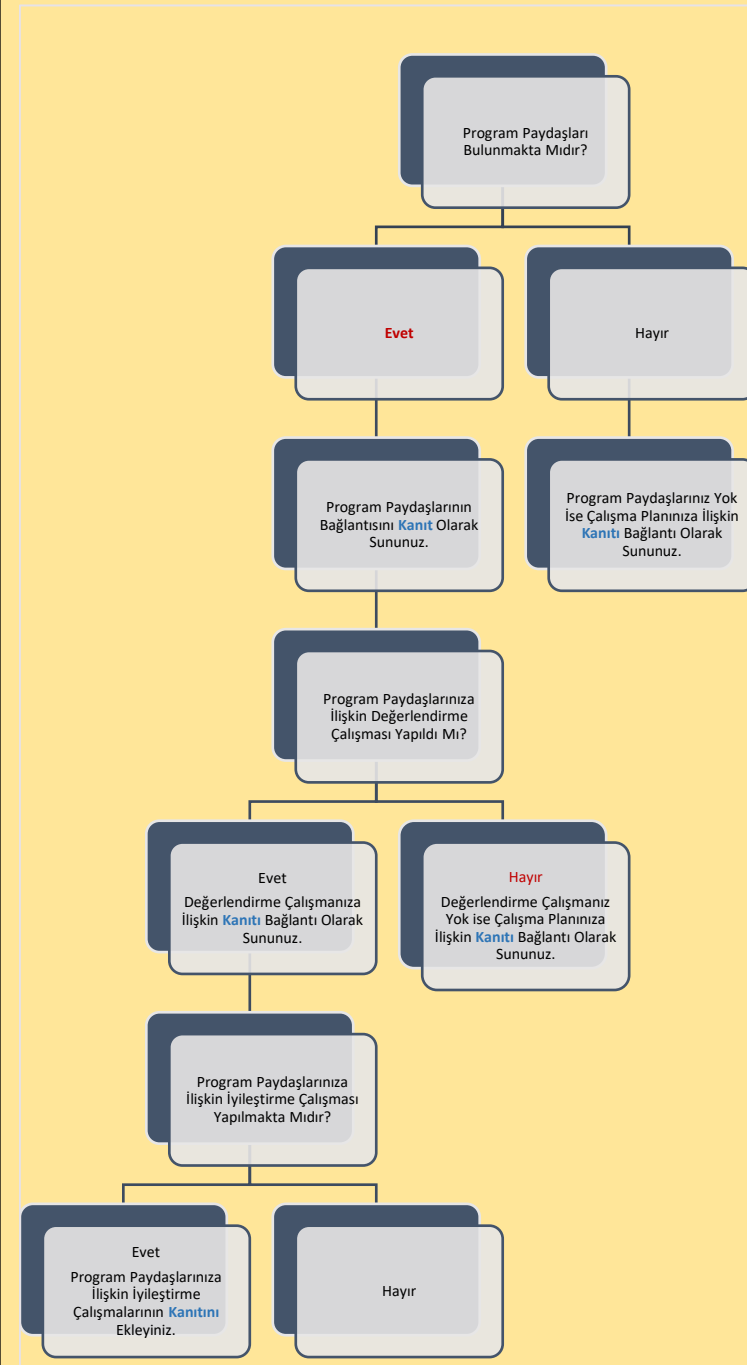


Şema 5: Antrenörlük Eğitimi Lisans Programının “Program Yeterlilikleri ile TYÇ İlişkilendirmesi” Belirlenimine İlişkin Durum

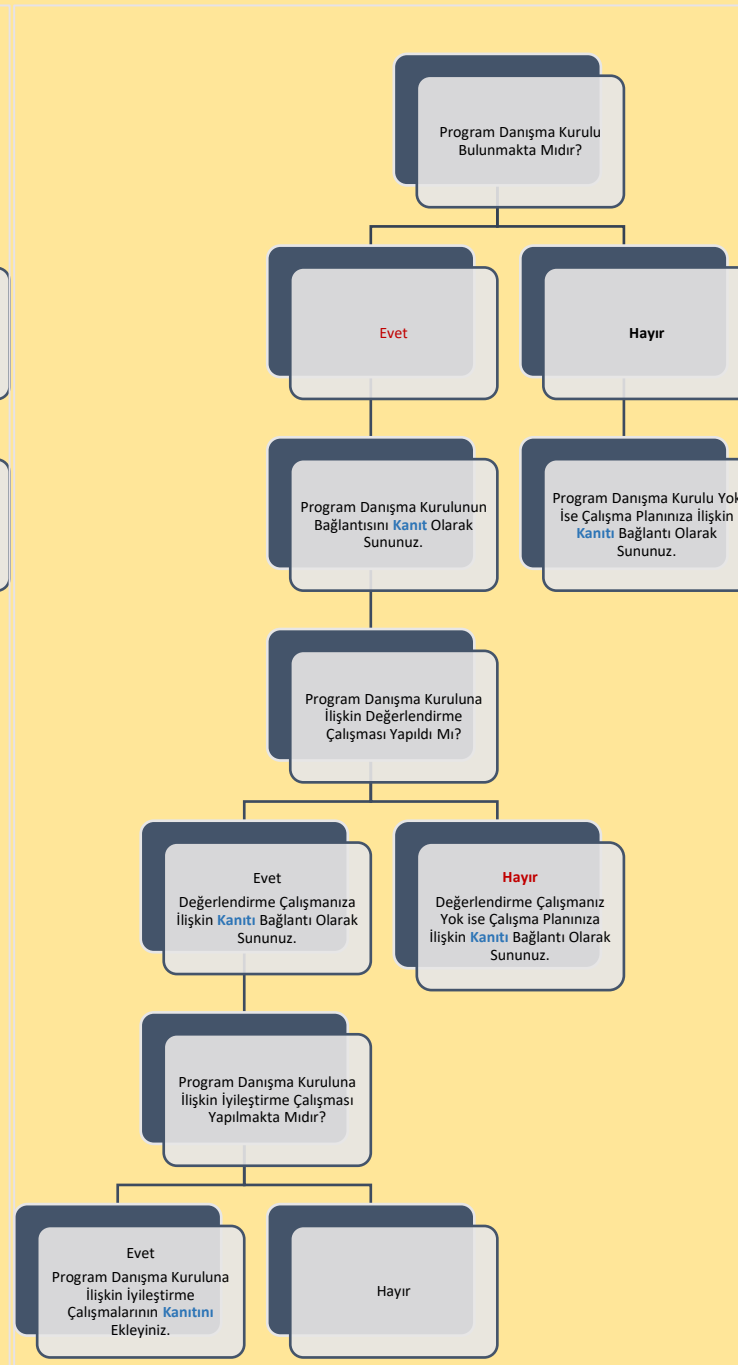


Şema 6: Antrenörlük Eğitimi Lisans Programının “SWOT Analizi” Belirlenimine İlişkin Durum

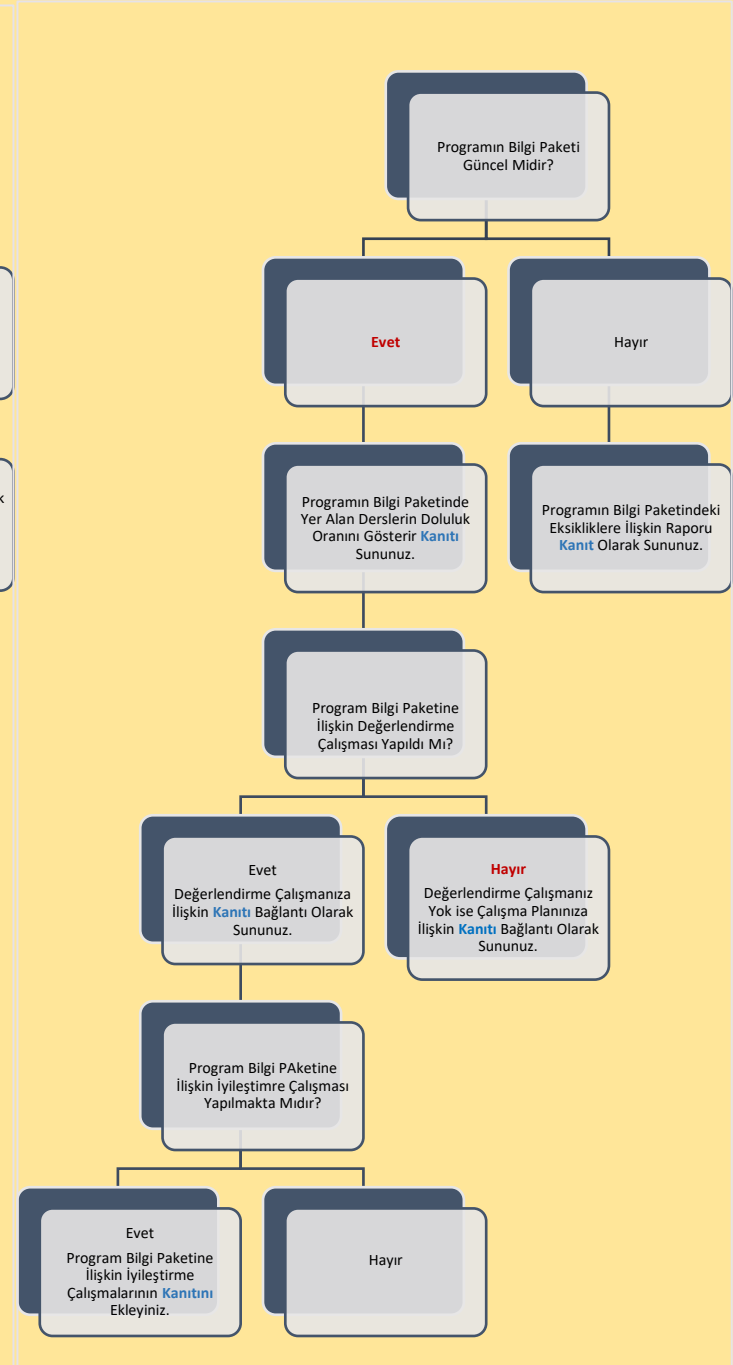
B. PROGRAM TASARIMI, DEĞERLENDİRME VE GÜNCELLEME



Şema 7: Antrenörlük Eğitimi Lisans Programının “Program Paydaşları” Belirlenimine İlişkin Durum

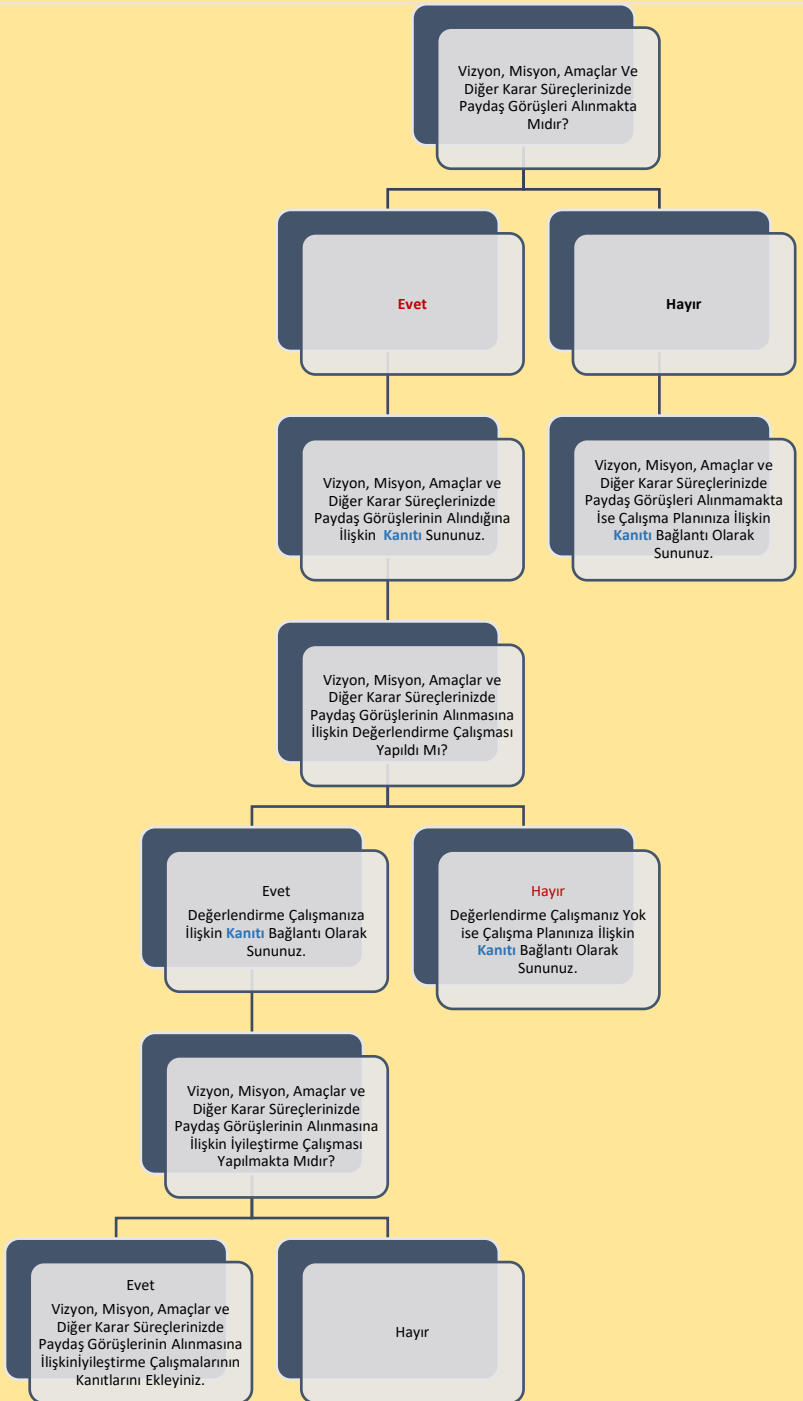


Şema 8: Antrenörlük Eğitimi Lisans Programının “Program Danışma Kurulu” Belirlenimine İlişkin Durum

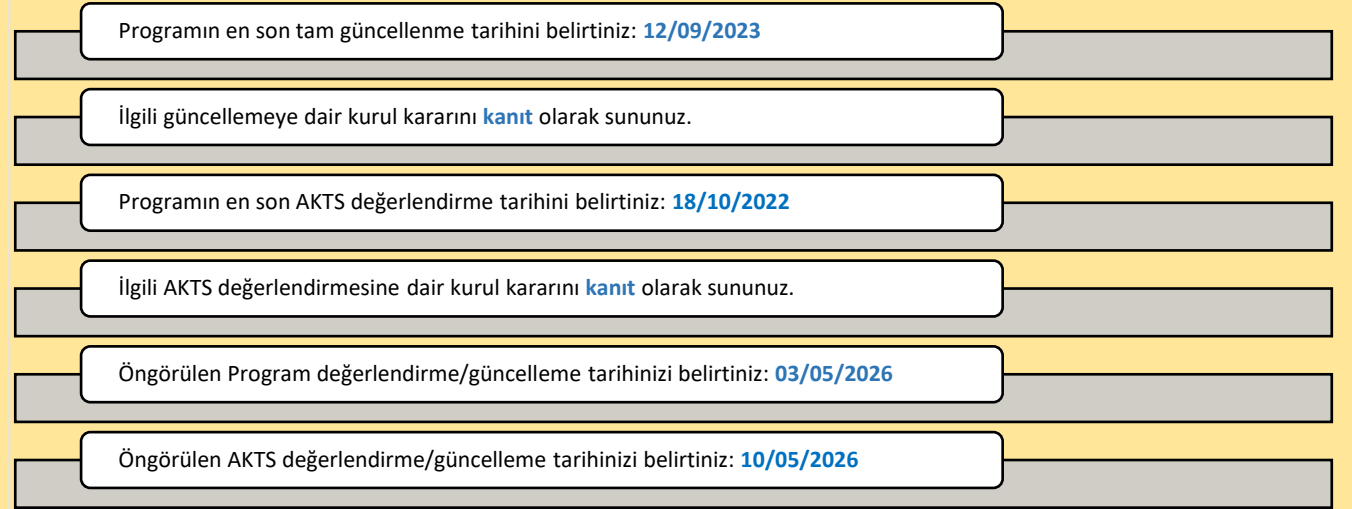


Şema 9: Antrenörlük Eğitimi Lisans Programının “Program Bilgi Paketi” Belirlenimine İlişkin Durum

B. PROGRAM TASARIMI, DEĞERLENDİRME VE GÜNCELLEME



Şema 10: Antrenörlük Eğitimi Lisans Programının “Karar Süreçlerinde Paydaş Katılımı” Belirlenimine İlişkin Durum



Şema 11: Antrenörlük Eğitimi Lisans Programının “Program/AKTS Değerlendirme/Güncelleme” Durumu ve Çalışma Takvimi

C. PROGRAM AKREDİTASYONU



Akreditasyon başvurunuzun/çalışmanızın güncel durumuna ilişkin bilgi sununuz:

<https://sporbilimleri.org.tr/sporak/>

İlgili komisyonlar tarafından başvuru hazırlıkları planlanmaktadır.

Akreditasyon çalışmanızın bulunmamasına ilişkin nedenleri belirtiniz:

Dünya Sıralamalarında İlk 400'de Yer Alan Üniversitelerden Programınızın Öne Çıktığını Düşündüğünüz 3 Tanesini ile Program Tasarımı, Değerlendirmesi ve Güncellemesi, Vizyon, Misyon, Program Amaçları, Ölçme ve Değerlendirme vb. Bağlamlarda İyi Uygulama Örneklerini Belirtiniz:

Dünya sıralamasında ilk 400'de yer alan ve model üniversite olarak seçilen üniversite: Köln Alman Spor Üniversitesi

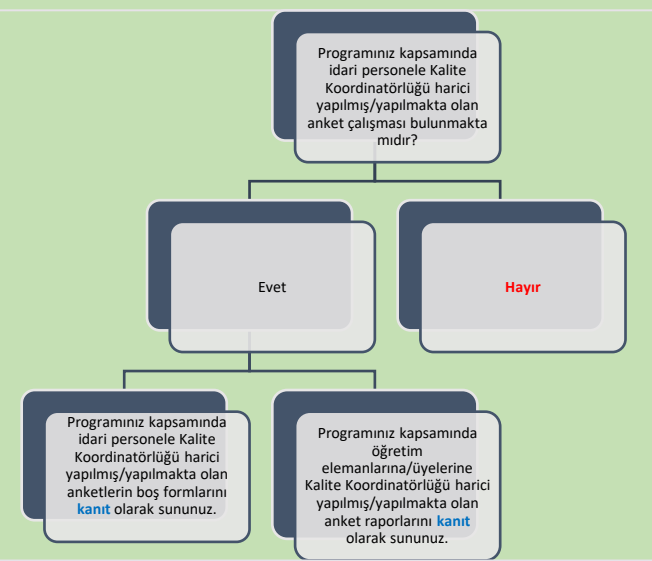
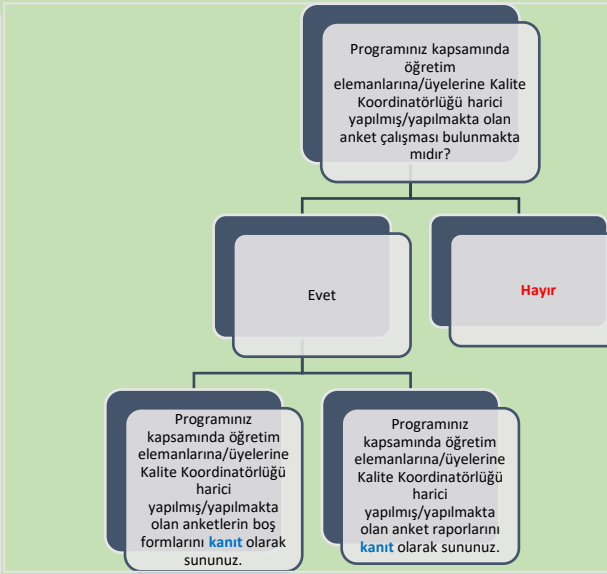
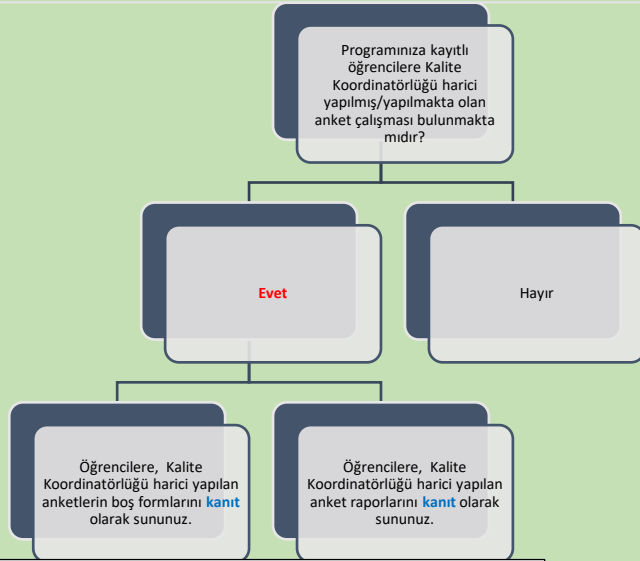
Alman Spor Üniversitesi ardışık eğitim sistemi çerçevesinde altı spor bilimi Lisans Derecesi (beden eğitimi dahil) sunmaktadır. Lisans Dereceleri uluslararası düzeyde tanınır ve Bachelor of Arts (BA) veya Bachelor of Science (B.Sc.) ile tamamlanır. Her Lisans Derecesi, öngörülen minimum eğitim süresi altı yarıyıl olan 180 krediden oluşur.

Her çalışma dönemi çeşitli modüllerden oluşur. Bir modül, tematik olarak ilişkili veya birbiriyle ilişkili farklı öğretim derslerinden oluşur. Temel çalışmalar pratik bir spor içeriği ve spor bilimine teorik bir giriş sunar. Temel yeterlilik modülleri çalışma bloklarından oluşur ve profesyonel olarak ilgili uzmanlık sağlar.

Kariyer odaklı çalışmalar çerçevesinde, öğrenciye bireysel ilgi alanları ve kariyer hedeflerine uygun olarak profil birleştirme modüllerinde derinleştirilebilen kariyer odaklı spesifik pratik uzmanlık aktarılır. Lisans öğrencileri, profil birleştirmenin her iki modülünde de eğitim profillerini teorik ve pratik olarak anlamlı bir şekilde destekleyebilirler.

Üniversite eğitimi, kariyer odaklı en az bir uygulamalı eğitim döneminin başarıyla tamamlanması ve bilimsel bir tezin (tezin) hazırlanıp sunulmasıyla tamamlanır.

Ç. ANKET VE VERİ TOPLAMA



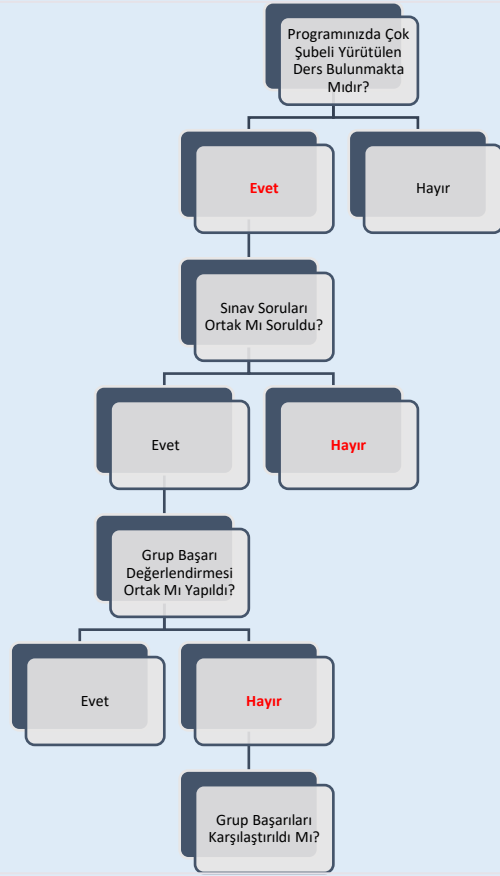
Programınıza kayıtlı öğrencilere Kalite Koordinatörlüğü harici yapılmış/yapılmakta olan anket çalışmalarının kapsamı hakkında bilgi sununuz: 2023-2024 Eğitim Öğretim Yılı Öğrenci Memnuniyet Anketi Fakültemiz öğrencilerine yapılmış olup, Bölümümüzdeki öğrencilerde bu ankete katılmıştır.

Programınız kapsamında öğretim elemanlarına/üyelerine Kalite Koordinatörlüğü harici yapılmış/yapılmakta olan anket çalışmalarının kapsamı hakkında bilgi sununuz:

Programınız kapsamında idari personele Kalite Koordinatörlüğü harici yapılmış/yapılmakta olan anket çalışmalarının kapsamı hakkında bilgi sununuz:

Şema 13: Antrenörlük Eğitimi Lisans Programının Yürütmekte Olduğu “Anket Çalışmaları”nın Durumu

D. ÇOK ŞUBELİ DERSLERİN YÜRÜTÜLMESİ



Çok Şubeli Derslerin Yürütülmesi ile İlgili Tespit Etmiş Olduğunuz Sorunlar ve İyileştirme Önerilerine Dair Bilgi Sununuz: Çok şubeli derslerin teorik derslerinin işlenmesi sırasında fiziksel alt yapı ve derslik sorunları ile karşılaşmaktadır.

Öğrencilerin Gruplara Ayrılma Yöntemine İlişkin Bilgi Sununuz: Çok şubeli yürütülen derslerde öğrenciler uzmanlık spor branşlarına göre dağılım yapılmaktadır. Ayrıca seçmeli sporlar ve teorik derslerin şubelenmesinde kontenjan sınırlaması getirilerek öğrenci ders kaydını yapabilmektedir.

Şema 14: Antrenörlük Eğitimi Lisans Programının Müfredatındaki “Çok Şubeli Dersler ”in Durumu

E. ÖĞRETİM YÖNTEM VE TEKNİKLERİ/ÖLÇME VE DEĞERLENDİRME YÖNTEMLERİ

Programınız Kapsamında Kullanılan Öğretme Yöntem ve Tekniklerine İlişkin Bilgi Sununuz:

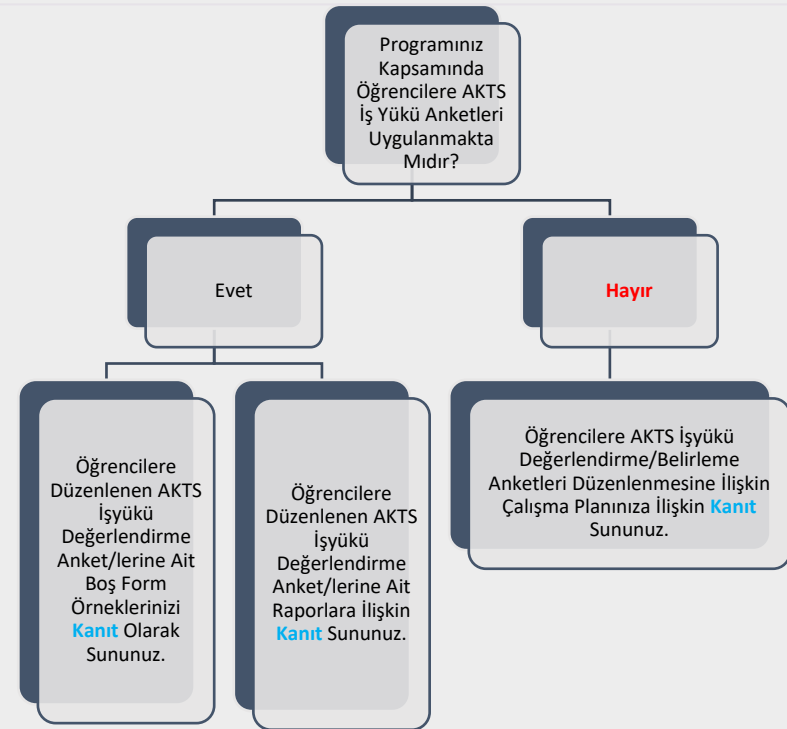
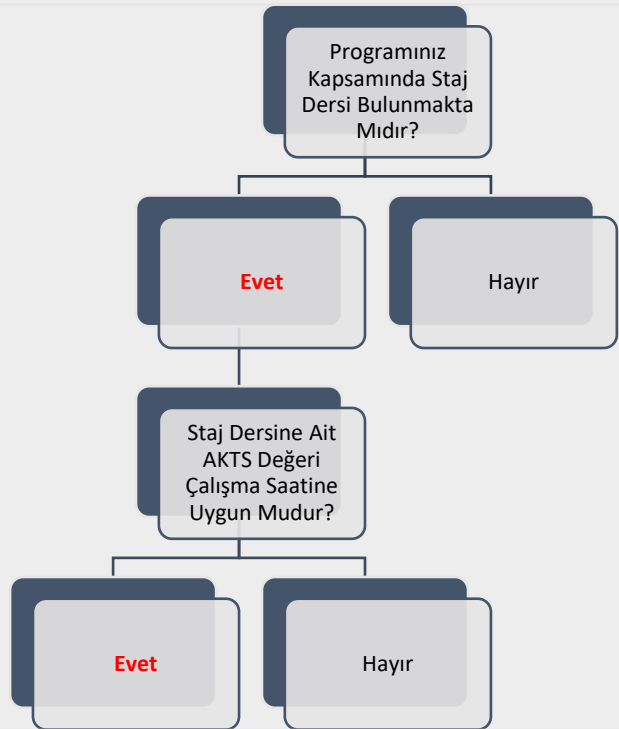
Anlatım, ödev, kısa sunum, proje, uygulamalı eğitim

Programınız Kapsamında Kullanılan Ölçme ve Değerlendirme Yöntemlerine İlişkin Bilgi Sununuz:

Çoktan seçmeli, klasik, boşluk doldurma, doğru-yanlış

Şema 15: Antrenörlük Eğitimi Lisans Programında Uygulanmakta Olan “Öğretim Yöntem ve Teknikleri/Ölçme ve Değerlendirme Yöntemleri” Durumu

F. STAJ VE AKTS İŞ YÜKÜ ANKETLERİ



Staj Dersine Ait AKTS Değeri Çalışma Saatine Uygun Değilse Nedenlerini Belirtiniz:

Şema 16: Antrenörlük Eğitimi Lisans Programında “Staj Dersleri” ve “AKTS İş Yükü Anketleri” Durumu

H. ÖĞRETİM ELEMANLARININ/ÜYELERİNİN GELİŞİMİNE YÖNELİK FAALİYETLER İLE ÖN LİSANS/LİSANS AKADEMİK DANIŞMANLIK HİZMETLERİ VE ÖĞRENME YÖNETİM SİSTEMİNE İLİŞKİN HUSUSLAR

| 2022-2023 EĞİTİM ÖĞRETİM YILI BAHAR YARIYILI | |
|--|-------|
| ÖĞRETİM ELEMANLARININ/ÜYELERİNİN GELİŞİMİNE YÖNELİK FAALİYETLER | |
| Öğretim Elemanlarının/Üyelerinin Akademik Gelişimi İçin Yapılan Faaliyetler (Eğitim/etkinlik duyurusu, eğitim/etkinlik katılımcı listesi vb. gibi kanıtların sunulması beklenmektedir.) | YOK |
| Öğretim Elemanlarının/Üyelerinin Eğitsel Gelişimi İçin Yapılan Faaliyetler (Eğitim/etkinlik duyurusu, eğitim/etkinlik katılımcı listesi vb. gibi kanıtların sunulması beklenmektedir.) | YOK |
| Eğiticilerin Eğitimi Katılımcı Listesi Bulunmakta mıdır? (Kanıtın sunulması beklenmektedir.) | YOK |
| ÖNLİSANS/LİSANS AKADEMİK DANIŞMANLIK HİZMETLERİ VE ÖĞRENME YÖNETİM SİSTEMİNE İLİŞKİN HUSUSLAR | |
| Programınızda Öğrenme Yönetim Sistemi kullanılan ders sayısı nedir? | 4 |
| Programınıza kayıtlı her öğrencinin akademik danışmanı bulunmakta mıdır? | EVET |
| Programınıza kayıtlı her öğrencinin akademik danışmanlık saati bulunmakta mıdır? | HAYIR |
| Programınıza kayıtlı her öğrencinin akademik danışmanlık uygulamasına ilişkin geri bildirim toplanmakta mıdır? | Evet |
| Verilen Yüz Yüze Danışmanlık Hizmeti (belge ile kayıt altına alınan bireysel görüşme) Sayısı | 8 |
| Verilen Yüz Yüze Danışmanlık Hizmeti (toplantı) Sayısı | 8 |
| Verilen Çevrimiçi Danışmanlık (mail, zoom, whatsapp) Sayısı | 0 |
| Verilen Çevrimiçi Danışmanlık (toplantı) Sayısı | 0 |
| Danışmanlık Hizmetleri Süreçlerinde Tespit Edilen Genel Sorunlar ve Yapılan İyileştirmeler: Düzenli olarak her dönem başında danışmanlık toplantıları yapılmaktadır. | |

Tablo 5: Antrenörlük Eğitimi Lisans Programında 2022-2023 Eğitim Öğretim Yılı Bahar Döneminde Öğretim Elemanlarının/Üyelerinin Gelişimine Yönelik Faaliyetler ile Ön Lisans/Lisans Akademik Danışmanlık Hizmetleri ve Öğrenme Yönetim Sistemine İlişkin Hususlar

H. ÖĞRETİM ELEMANLARININ/ÜYELERİNİN GELİŞİMİNE YÖNELİK FAALİYETLER İLE ÖN LİSANS/LİSANS AKADEMİK DANIŞMANLIK HİZMETLERİ VE ÖĞRENME YÖNETİM SİSTEMİNE İLİŞKİN HUSUSLAR

| 2023-2024 EĞİTİM ÖĞRETİM YILI GÜZ YARIYILI | |
|--|-------|
| ÖĞRETİM ELEMANLARININ/ÜYELERİNİN GELİŞİMİNE YÖNELİK FAALİYETLER | |
| Öğretim Elemanlarının/Üyelerinin Akademik Gelişimi İçin Yapılan Faaliyetler (Eğitim/etkinlik duyurusu, eğitim/etkinlik katılımcı listesi vb. gibi kanıtların sunulması beklenmektedir.) | YOK |
| Öğretim Elemanlarının/Üyelerinin Eğitsel Gelişimi İçin Yapılan Faaliyetler (Eğitim/etkinlik duyurusu, eğitim/etkinlik katılımcı listesi vb. gibi kanıtların sunulması beklenmektedir.) | YOK |
| Eğiticilerin Eğitimi Katılımcı Listesi Bulunmakta mıdır? (Kanıtın sunulması beklenmektedir.) | YOK |
| ÖN LİSANS/LİSANS AKADEMİK DANIŞMANLIK HİZMETLERİ VE ÖĞRENME YÖNETİM SİSTEMİNE İLİŞKİN HUSUSLAR | |
| Programınızda Öğrenme Yönetim Sistemi kullanılan ders sayısı nedir? | 4 |
| Programınıza kayıtlı her öğrencinin akademik danışmanı bulunmakta mıdır? | EVET |
| Programınıza kayıtlı her öğrencinin akademik danışmanlık saati bulunmakta mıdır? | HAYIR |
| Programınıza kayıtlı her öğrencinin akademik danışmanlık uygulamasına ilişkin geri bildirim toplanmakta mıdır? | EVET |
| Verilen Yüz Yüze Danışmanlık Hizmeti (belge ile kayıt altına alınan bireysel görüşme) Sayısı | 8 |
| Verilen Yüz Yüze Danışmanlık Hizmeti (toplantı) Sayısı | 8 |
| Verilen Çevrimiçi Danışmanlık (mail, zoom, whatsapp) Sayısı | 0 |
| Verilen Çevrimiçi Danışmanlık (toplantı) Sayısı | 0 |
| Danışmanlık Hizmetleri Süreçlerinde Tespit Edilen Genel Sorunlar ve Yapılan İyileştirmeler: Düzenli olarak her dönem başında danışmanlık toplantıları yapılmaktadır. | |

Tablo 6: Antrenörlük Eğitimi Lisans Programında 2023-2024 Eğitim Öğretim Yılı Güz Döneminde Öğretim Elemanlarının/Üyelerinin Gelişimine Yönelik Faaliyetler ile Ön Lisans/Lisans Akademik Danışmanlık Hizmetleri ve Öğrenme Yönetim Sistemine İlişkin Hususlar

I. ÖĞRENCİ İSTATİSTİKLERİ

2022-2023 EĞİTİM ÖĞRETİM YILI BAHAR DÖNEMİ

GELEN GİDEN ÖĞRENCİ SAYILARI

| | Gelen Öğrenci Sayısı | Giden Öğrenci Sayısı |
|--|----------------------|----------------------|
| ERASMUS | 0 | 0 |
| Merkezi Yerleştirme Puanıyla Yatay Geçiş | 0 | 0 |
| Kurumlararası yatay geçiş | 0 | 0 |
| Kurum içi yatay geçiş | 0 | 0 |
| Dikey Geçiş | 0 | 0 |
| Özel Öğrenci | 1 | 0 |
| İlişik kesen öğrenci sayısı | | 22 (Mezun) |

Gelen/Giden Öğrenci Sayılarının Değerlendirilmesi

ORTAK EĞİTİM PROGRAMLARI

| | |
|----------------------------|---|
| Çift Anadal Öğrenci Sayısı | 0 |
| Yandal Öğrenci Sayısı | 0 |

Çift Anadal/Yandal Öğrenci Sayısı Değerlendirmesi (Sorunlar ve İyileştirme Önerileri)
İyileştirme önerisi olarak ileri dönemler içerisinde Çift Anadal/Yandal Öğrenci alımı yapılması planlanmaktadır.

DEZAVANTAJLI GRUPLAR

| | |
|----------------------------------|---|
| Özel Gereksinimli Öğrenci Sayısı | 4 |
|----------------------------------|---|

Özel Gereksinimli Öğrencilere (varsa) Yönelik Uygulamalar/Tedbirler

| | |
|-----------------------------|---|
| Uluslararası Öğrenci Sayısı | 0 |
|-----------------------------|---|

Uluslararası Öğrencilere Yönelik Uygulamalar/Tedbirler

Tablo 7: Antrenörlük Eğitimi Lisans Programında 2022-2023 Eğitim Öğretim Yılı Bahar Dönemine İlişkin Öğrenci İstatistikleri

I. ÖĞRENCİ İSTATİSTİKLERİ

ÖĞRENCİ FAALİYETLERİ

Sosyal Faaliyetler (Faaliyet adı ve varsa faaliyet linki)

Bilimsel Faaliyetler (Faaliyet adı ve varsa faaliyet linki)

Kültürel Faaliyetler (Faaliyet adı ve varsa faaliyet linki)

Sportif Faaliyetler (Faaliyet adı ve varsa faaliyet linki)

Bitirme Projesi Sayısı

23

Panel/Sergi Sayısı

Proje Sayısı (TÜBİTAK 2209 vb.)

Öğrencileri Araştırmaya Yönlendirici Diğer Uygulamalar

Öğrenci Faaliyetleri İle İlgili Genel Değerlendirme (Sorunlar ve İyileştirme Önerileri)

Tablo 8: Antrenörlük Eğitimi Lisans Programında 2022-2023 Eğitim Öğretim Yılı Bahar Dönemine İlişkin Öğrenci Faaliyetleri İstatistikleri

I. ÖĞRENCİ İSTATİSTİKLERİ

2023-2024 EĞİTİM ÖĞRETİM YILI GÜZ DÖNEMİ

GELEN GİDEN ÖĞRENCİ SAYILARI

| | Gelen Öğrenci Sayısı | Giden Öğrenci Sayısı |
|--|----------------------|----------------------|
| ERASMUS | 0 | 0 |
| Merkezi Yerleştirme Puanıyla Yatay Geçiş | 0 | 0 |
| Kurumlararası yatay geçiş | 0 | 0 |
| Kurum içi yatay geçiş | 0 | 0 |
| Dikey Geçiş | 0 | |
| Özel Öğrenci | 0 | 1 |
| İlişik kesen öğrenci sayısı | | 0 |

Gelen/Giden Öğrenci Sayılarının Değerlendirilmesi

ORTAK EĞİTİM PROGRAMLARI

| | |
|----------------------------|---|
| Çift Anadal Öğrenci Sayısı | 0 |
| Yandal Öğrenci Sayısı | 0 |

Çift Anadal/Yandal Öğrenci Sayısı Değerlendirmesi (Sorunlar ve İyileştirme Önerileri)
İyileştirme önerisi olarak ileri dönemler içerisinde Çift Anadal/Yandal Öğrenci alımı yapılması planlanmaktadır.

DEZAVANTAJLI GRUPLAR

| | |
|---|---|
| Özel Gereksinimli Öğrenci Sayısı | 4 |
| Özel Gereksinimli Öğrencilere (varsa) Yönelik Uygulamalar/Tedbirler | |

| | |
|-----------------------------|---|
| Uluslararası Öğrenci Sayısı | 0 |
|-----------------------------|---|

Uluslararası Öğrencilere Yönelik Uygulamalar/Tedbirler

Tablo 9: Antrenörlük Eğitimi Lisans Programında 2023-2024 Eğitim Öğretim Yılı Güz Dönemine İlişkin Öğrenci İstatistikleri

I. ÖĞRENCİ İSTATİSTİKLERİ

ÖĞRENCİ FAALİYETLERİ

Sosyal Faaliyetler (Faaliyet adı ve varsa faaliyet linki)

Spor Bilimleri Fakültesi Engelli Öğrencilere Kurs Verdiler. <https://sporbil.sdu.edu.tr/tr/haber/engelli-uygulama-merkezi-mudurlugu-ve-spor-bilimleri-fakultesi-engelli-ogrencilere-kurs-verdiler-28665h.html>

Bilimsel Faaliyetler (Faaliyet adı ve varsa faaliyet linki)

Kültürel Faaliyetler (Faaliyet adı ve varsa faaliyet linki)

Sportif Faaliyetler (Faaliyet adı ve varsa faaliyet linki)

SPOR BİLİMLERİ FAKÜLTESİ TARAFINDAN 2. Sİ DÜZENLENEN SINIFLAR ARASI VOLEYBOL TURNUVASI:
<https://sporbil.sdu.edu.tr/tr/haber/voleybol-turnuvasinda-antrenorluk-bolumu-4-sinif-sampiyon-oldu-44946h.html>
Türkiye Üniversiteler Arası Hado Turnuvasından Başarı: <https://sporbil.sdu.edu.tr/tr/haber/turkiye-universiteler-arasi-hado-turnuvasindan-basari-42701h.html>

| | |
|------------------------|----|
| Bitirme Projesi Sayısı | 42 |
|------------------------|----|

| | |
|--------------------|---|
| Panel/Sergi Sayısı | 0 |
|--------------------|---|

| | |
|---------------------------------|---|
| Proje Sayısı (TÜBİTAK 2209 vb.) | 0 |
|---------------------------------|---|

Öğrencileri Araştırmaya Yönlendirici Diğer Uygulamalar

Öğrenci Faaliyetleri İle İlgili Genel Değerlendirme (Sorunlar ve İyileştirme Önerileri)

Tablo 10: Antrenörlük Eğitimi Lisans Programında 2023-2024 Eğitim Öğretim Yılı Güz Dönemine İlişkin Öğrenci Faaliyetleri İstatistikleri

İ. PROGRAM BAZINDA ALINAN NOTLARIN BİRİM ORTALAMASI İLE KARŞILAŞTIRMALI DEĞERLENDİRİLMESİ

2022-2023 Eğitim Öğretim Yılı Bahar Dönemi

ile

2023-2024 Eğitim Öğretim Yılı Güz Dönemi

için **Birim Geneli** ve **Program Düzeyi** not dağılımlarına ilişkin veriler Öğrenci Bilgi Sisteminden temin edilerek sunulmuştur. Tek programlı birimler özelinde karşılaştırma verisi olmadığı için altta yer alan 'kök neden' ile 'iyileştirme önerisi' için ayrılmış boşlukların tek programlı birimlerde doldurulması zorunlu değildir.

Alınan notlar kapsamında programdaki öğrencilerin puanının birim puanından düşük olduğu hususlara ilişkin kök neden tespitlerinizi sununuz:

● ..

● ..

● ..

● ..

Alınan notlar kapsamında programdaki öğrencilerin puanının birim puanından düşük olduğu hususlara ilişkin iyileştirme önerilerinizi sununuz:

● ..

● ..

● ..

● ..

SÜLEYMAN DEMİREL ÜNİVERSİTESİ

SPOR BİLİMLERİ FAKÜLTESİ

ANTRENÖRLÜK EĞİTİMİ BÖLÜMÜ

ANTRENÖRLÜK EĞİTİMİ LİSANS PROGRAMI

2023 YILI

EĞİTİM ÖĞRETİM ÖZ DEĞERLENDİRME RAPORU

