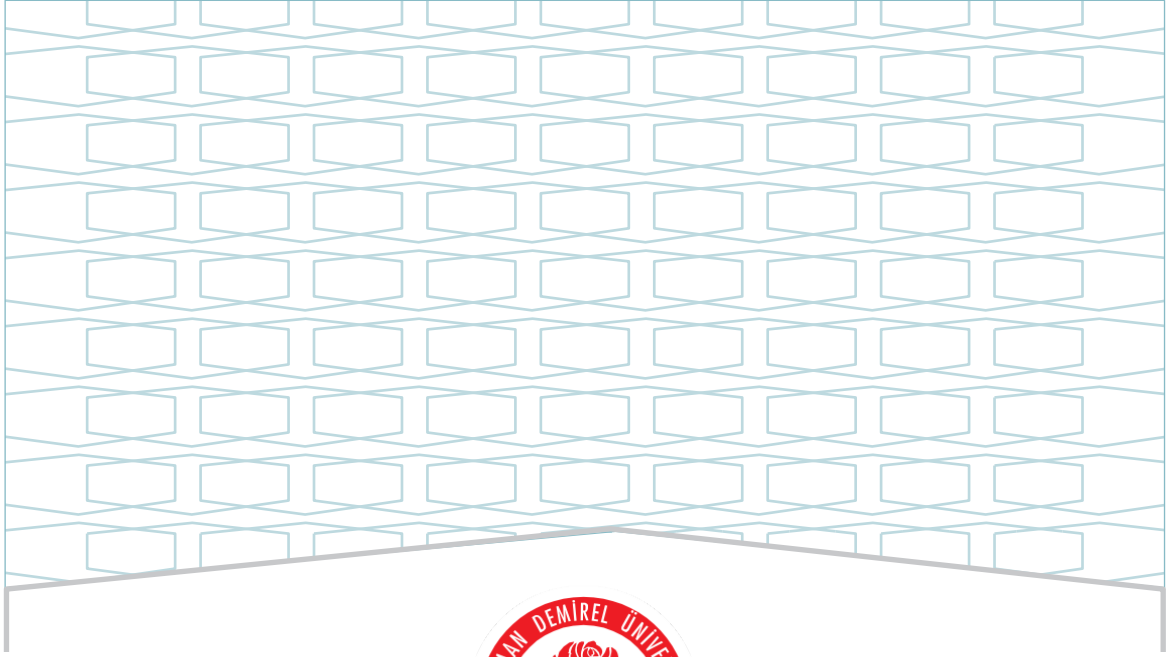




SÜLEYMAN DEMİREL ÜNİVERSİTESİ
SPOR BİLİMLERİ FAKÜLTESİ
BEDEN EĞİTİMİ VE SPOR BÖLÜMÜ
2024 YILI
EĞİTİM ÖĞRETİM ÖZ DEĞERLENDİRME RAPORU

ŞUBAT - 2025



SÜLEYMAN DEMİREL ÜNİVERSİTESİ

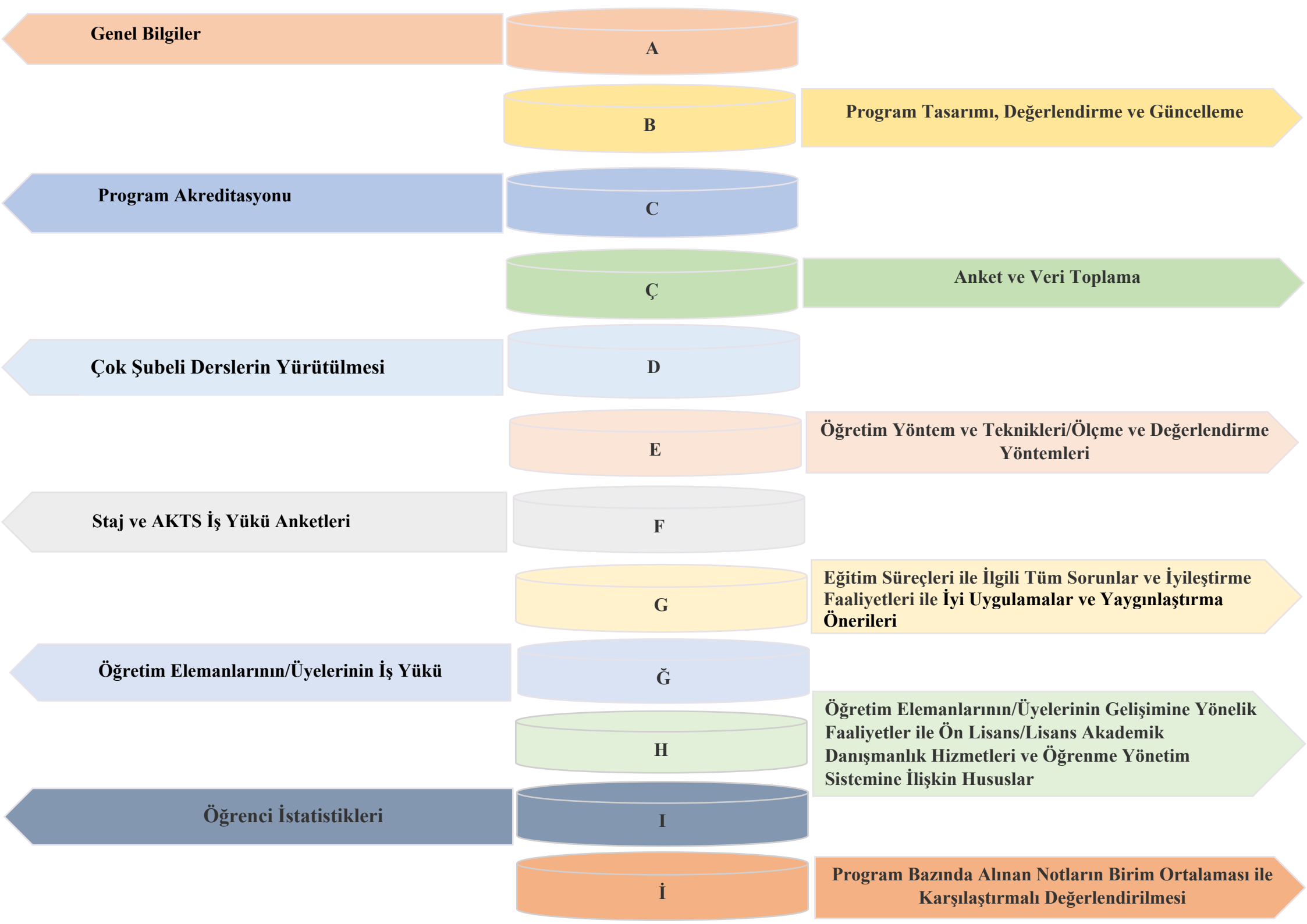
SPOR BİLİMLERİ FAKÜLTESİ/

BEDEN EĞİTİMİ VE SPOR BÖLÜMÜ

2024 YILI

EĞİTİM ÖĞRETİM ÖZ DEĞERLENDİRME RAPORU

ŞUBAT - 2025



Genel Bilgiler

A

Program Tasarımı, Değerlendirme ve Güncelleme

B

Program Akreditasyonu

C

Anket ve Veri Toplama

Ç

Çok Şubeli Derslerin Yürütülmesi

D

Öğretim Yöntem ve Teknikleri/Ölçme ve Değerlendirme Yöntemleri

E

Staj ve AKTS İş Yüğü Anketleri

F

Eğitim Süreçleri ile İlgili Tüm Sorunlar ve İyileştirme Faaliyetleri ile İyi Uygulamalar ve Yaygınlaştırma Önerileri

G

Öğretim Elemanlarının/Üyelerinin İş Yüğü

Ğ

Öğretim Elemanlarının/Üyelerinin Gelişimine Yönelik Faaliyetler ile Ön Lisans/Lisans Akademik Danışmanlık Hizmetleri ve Öğrenme Yönetim Sistemine İlişkin Hususlar

H

Öğrenci İstatistikleri

I

Program Bazında Alınan Notların Birim Ortalaması ile Karşılaştırmalı Değerlendirilmesi

İ

ŒEMALAR LİSTESİ

Œema 1:Beden Eđitimi ve Spor Bölümünün “Vizyon” Belirlenimine İliŒkin Durum

Œema 2: Beden Eđitimi ve Spor Bölümünün “Misyon” Belirlenimine İliŒkin Durum

TABLolar LİSTESİ

Tablo 1: Beden Eğitimi ve Spor Bölümünde Yürütölmekte Olan Lisans Programlarının Program Tasarımı, Deęerlendirme ve Güncelleme Durumu

Tablo 2: Beden Eğitimi ve Spor Bölümünde Yürütölmekte Olan Lisans Programlarının “Program Akreditasyonu” ve “Dünya Sıralamalarında Yer Alan Muadilleri ile Karşılaştırmalı” Durumu

Tablo 3: Beden Eğitimi ve Spor Bölümünde Yürütölmekte Olan Lisans Programları Kapsamında Uygulanan “Anket Çalışmaları”nın Durumu

Tablo 4 Beden Eğitimi ve Spor Bölümünde Yürütölmekte Olan Lisans Programları Müfredatındaki “Çok Şubeli Dersler”in Durumu

Tablo 5 Beden Eğitimi ve Spor Bölümünde Yürütölmekte Olan Lisans Programlarında Uygulanmakta Olan “Öğretim Yöntem ve Teknikleri/Ölçme ve Deęerlendirme Yöntemleri”

Tablo 6 Beden Eğitimi ve Spor Bölümünde Yürütölmekte Olan Lisans Programları Müfredatındaki Staj Uygulamaları ve AKTS İş Yüğü Anketlerinin Durumu

Tablo 7 Beden Eğitimi ve Spor Bölümünde Yürütölmekte Olan Lisans Programlarında Eğitim Süreçleri ile İlgili Tüm Sorunlar ve İyileştirme Faaliyetleri ile İyi Uygulama Örnekleri ve Yaygınlaştırma Önerileri

Tablo 8: Beden Eğitimi ve Spor Bölümünde Yürütölmekte Olan Lisans Programlarında 2023-2024 Eğitim Öğretim Yılı Bahar ile 2024-2025 Eğitim Öğretim Yılı Güz Dönemlerinde Öğretim Elemanlarının/Üyelerinin İş Yüğü

Tablo 9: Beden Eğitimi ve Spor Bölümünde Yürütölmekte Olan Lisans Programlarında Öğretim Elemanlarının/Üyelerinin Gelişimine Yönelik Faaliyetler ile Ön Lisans/Lisans Akademik Danışmanlık Hizmetleri Ve Öğrenme Yönetim Sistemine İlişkin Hususlar

Tablo 10: Beden Eğitimi ve Spor Bölümünde Yürütölmekte Olan Lisans Programlarında 2023-2024 Bahar ve 2024-2025 Eğitim Öğretim Yılı Güz Dönemine İlişkin Öğrenci Faaliyetleri İstatistikleri

Tablo 11: Beden Eğitimi ve Spor Bölümünde Yürütölmekte Olan Lisans Programlarında 2023-2024 Bahar ve 2024-2025 Eğitim Öğretim Yılı Güz Dönemine İlişkin Notların Karşılaştırmalı Deęerlendirilmesi

A. GENEL BİLGİLER.

Amacı: Ülkemizin en ücra köşesinde bile yer alan okullardaki hareket etmeye, spor yapmaya, kendini tanımaya muhtaç öğrencilere sporun fayda ve yararlarını anlatabilecek, toplumun bütün bireylerine bilinçli spor yapma alışkanlığını kazandırabilecek gerek özel okullarda gerekse devlet okullarında görev yapabilecek kültüre haiz Beden Eğitimi ve Spor Öğretmenleri yetiştirmektir.

Vizyon: Gelişmeye açık, girişimci ve sorgulayıcı akademik potansiyeli ile toplumun ihtiyaç duyduğu nitelikli beden eğitimi ve spor öğretmenlerinin yetiştirilmesinde tüm süreçleri ve kaynakları etkili kullanan; ülkemizin kalkınmasında ihtiyaç duyulan bilgi üretimine katkıda bulunurken, aynı zamanda bilimsel ve teknolojik gelişmeleri İlköğretim ve Orta Öğretim Eğitim öğretim uygulamalarına yansıtan; geliştirdiği sosyal sorumluluk ve yaşam boyu öğrenme projeleri ile toplumsal yaşama katkı sunan evrensel ölçekte bilgi, sanat, teknoloji ve hizmet üreterek, ilham ve yön veren bir bölüm olmaktadır.

Misyon: Öğretmenlik mesleğinin gerektirdiği bilgi, beceri ve tutumla yeterlilikleri ile birlikte araştıran, sorgulayan ve öğrenen, uluslararası standartlarda eğitim vermeyi, araştırma yapmayı, hizmet sunmayı ve çözümler üretmeyi görev edinmiş, hareketi ve sağlıklı yaşamı davranış biçimi olarak benimsemiş nitelikli bireylerin yetiştirilmesine katkıda bulunabilen lisansüstü ve doktora çalışmaları ile kariyerini desteklemeyi hedef edinen beden eğitimi ve spor öğretmenleri yetiştirmektir.

Program Dili: Türkçe

Program Tanımı: Program, ülke sathında standart ile uygulan Beden Eğitimi ve Spor Öğretmenliği müfredatında eğitim sunmaktadır. Farklı AKTS değerlerinde sunulan, sporu açıklayabilme, uygulayabilme, sevdirebilme, öğretebilme odaklı birçok spor branşı ve akademik çalışma alanı ile anlatılan dersler yoluyla öğrenciye eğitim verilir. Dört yıllık olarak nitelendirilen programda öğrencinin mezuniyet hakkını elde edebilmesi için 240 AKTS değerinde ders alması ve bu derslerden başarılı olması istenir. Öğrenciler gerekli yeterlilikleri sağladıkları halde, anlaşmalı olunan ERASMUS, MEVLANA ve FARABİ programlarındaki üniversitelerin benzer lisans programları ile eğitim hareketliliğinden faydalanarak eğitim alabilirler. Program sadece örgün öğretimde ve gündüz vaktindedir.

Kabul ve Kayıt Koşulları: Aday öğrencilerin Beden Eğitimi ve Spor Öğretmenliği Programını tercih edebilmeleri için Y-TYT' de en düşük 800.000'inci başarı sırasına sahip olmaları gerekmektedir. (Ek puansız yerleştirme puanının başarı sırası dikkate alınmaktadır). Öğrenci alımları T.C. Ölçme, Seçme ve Yerleştirme Merkezi Başkanlığı (ÖSYM) tarafından belirlenen merkezi Özel Yetenek Sınavı (ÖZYES) çerçevesinde yapılmaktadır. ÖSYM tarafından Özel Yetenek Sınavı (ÖZYES) sonucunda yerleştirme puanları kadın ve erkek adaylar için ayrı ayrı hesaplanmaktadır. Yerleştirme puanlarının hesaplanmasında Özel Yetenek Sınavı Puanı (Fiziksel Yeterlilik Testi Puanı + Sporcu Özgeçmiş Puanı) engelli adaylar için (Fiziksel Yeterlilik Testi Puanı), YKS Ortaöğretim Başarı Puanı ve YKS TYT Sınav Puanı dikkate alınmaktadır. Hesaplanan yerleştirme puanı sonucunda öğrenciler en fazla 24 adet tercih yapabilme hakkına sahiptir. ÖSYM aday öğrencilerin, puanlarını, yükseköğretim programları ile ilgili tercihlerini ve bu programların kontenjan ve koşullarını dikkate alarak merkezi olarak yerleştirmektedir. Özel yetenek sınavına ilişkin bilgilendirmeler ve sınav kılavuzu Fakültemizin ve ÖSYM'nin web sitelerinden ilan edilmektedir. Uluslararası öğrencilerin kabulü ise "[Süleyman Demirel Üniversitesi Ön Lisans-Lisans Uluslararası Öğrenci Yönergesi](#)" usul ve esaslarına göre yapılmaktadır. Uluslararası öğrencilerin başvuru şartları ve öğrencilerin başvuru yapacakları tarih ilgili [web sitesinden](#) takip edilebilmektedir.

Önceki Öğrenmenin Tanınması: Süleyman Demirel Üniversitesi, yaşam boyu öğrenme ilkesini esas alarak, daha önce bir başka kurumda alınmış dersleri tanır ve bu derslerin öğrenme çıktılarını, Süleyman Demirel Üniversitesinde kayıtlı programlarla uyumlu olduğu takdirde mezuniyet kredisinden muaf tutar. Öğrenme çıktılarının uyumu ve muafiyet konuları, Yükseköğretim Kurulu tarafından ilgili yasa ve yönetmeliklere uygun olarak karar verilir.

Mezuniyet Şartları: Programdan mezun olabilmek şartları arasında en önemli kriter en az 240 AKTS değerinde dersi almış ve geçmiş olmasıdır. Genel not ortalaması 4.00 üzerinden en az 2.00 olan öğrenciler için DD ve DC harf notu ile geçtikleri derslerden sorumluluk aranmaz ancak not ortalaması 4.00 üzerinden 2.00 altında olan öğrenciler ise DD ve DC olan derslerini mezun olabilmek için yükseltmek durumundadır. Öte yandan her öğrenci Meslek Bilgisi Seçmeli Ders Havuzundan 6 adet farklı, Alan Bilgisi Seçmeli Ders Havuzundan 6 adet farklı ve Genel Kültür Seçmeli Ders Havuzundan 4 adet farklı ders almak ve başarılı olmak durumundadır.

İstihdam Olanakları: Mezun olan öğrencilerimiz, Millî Eğitim Bakanlığına bağlı devlet ve özel okullarında beden eğitimi ve spor öğretmeni olarak istihdam edilirler.

Üst Derece Programlara Geçiş: Bu program mezunları aynı alandaki lisans/ yüksek lisans/ doktora veya kabul eden diğer alanlardaki yüksek lisans programlarındaki giriş koşullarını sağladıkları takdirde lisansüstü eğitimlerine devam edebilirler.

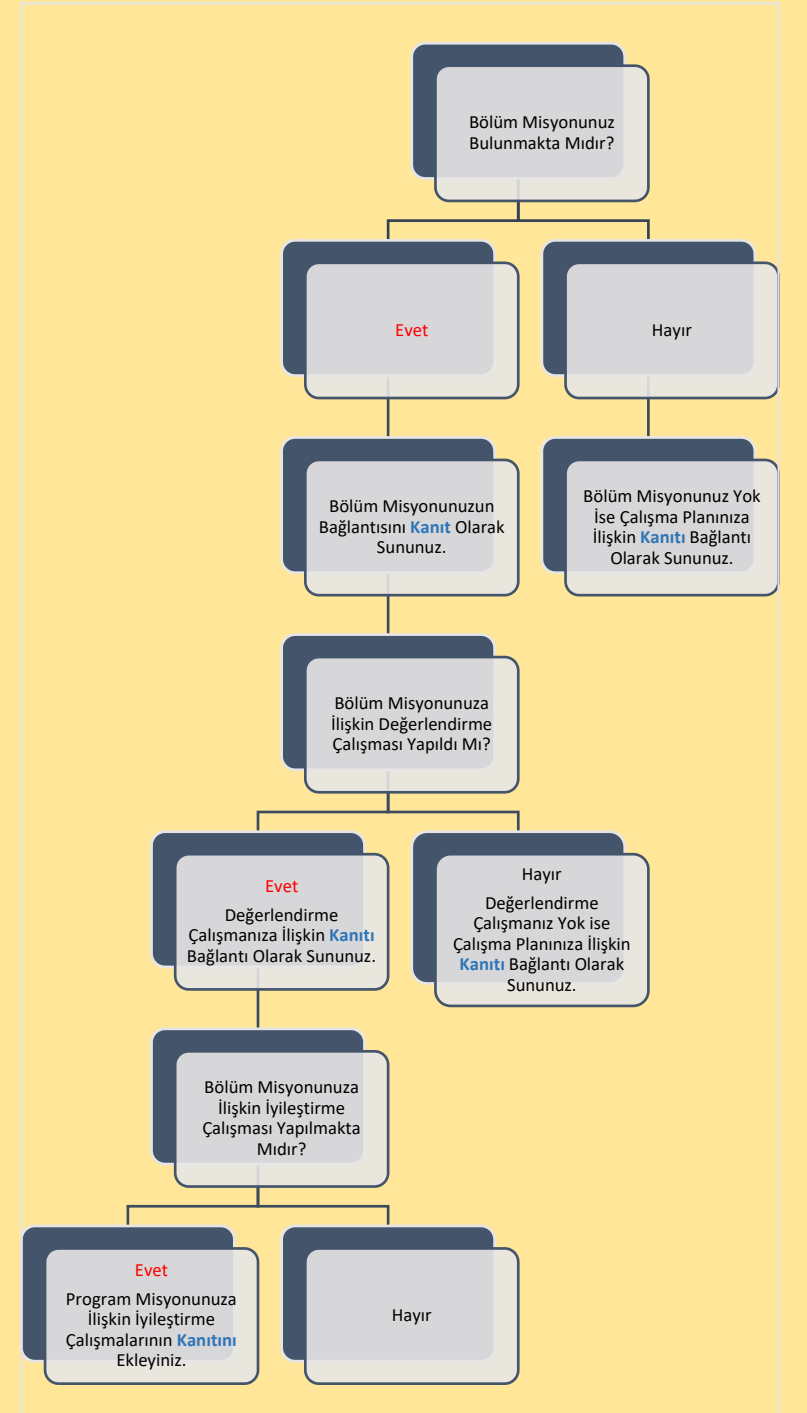
Ayrıntılı bilgilere ve kanıtlara aşağıdaki Web Sitesi Adreslerinden ulaşılabilir.

1. [Bölüm Web Sayfası Adresi](#)
2. [Bölüm Bologna Web Sayfası Adresi](#)

B. PROGRAM TASARIMI, DEĞERLENDİRME VE GÜNCELLEME



Şema 1: Beden Eğitimi ve Spor Bölümünün “Vizyon” Belirlenimine İlişkin Durum



Şema 2: Beden Eğitimi ve Spor Bölümünün “Misyon” Belirlenimine İlişkin Durum

B. PROGRAM TASARIMI, DEĞERLENDİRME VE GÜNCELLEME

Bölümünüzde yürütülmekte olan lisans programı sayısı: 1 (Bir) Adet

Bölümünüzde yürütülmekte olan lisans programlarının adları: Beden Eğitimi ve Spor Öğretmenliği

| Beden Eğitimi ve Spor Öğretmenliği Lisans Programı | Yok ise; | | | | | Var ise; | | | |
|---|--|--|---|--|--|---|---|--|--|
| | Olup olmadığı | Çalışma yapıyor mu? | Çalışma Planı kanıt olarak sunuldu mu? | Çalışma yapılıyorsa tahmini tamamlanma zamanı (ay/yıl) | Çalışma yapılmadıysa ne zaman yapılacağı (ay/yıl) | Değerlendirme Çalışması yapıldı mı? | Değerlendirme Çalışması yapıldı ise kanıt sunuldu mu? | Değerlendirme çalışması yapıldıysa iyileştirmeye ihtiyaç duyuldu mu? | İyileştirme ihtiyacı duyuldu ise iyileştirme çalışmalarının kanıtı sunuldu mu? |
| Program Vizyonu | Var | | | | | Evet | Evet | Evet | Evet |
| Program Misyonu | Var | | | | | Evet | Evet | Evet | Evet |
| Program Amaçları | Var | | | | | Evet | Evet | Evet | Evet |
| Program Yeterlilikleri | Var | | | | | Evet | Evet | Evet | Evet |
| Program Yeterlilikleri ile TYYÇ ilişkilendirmesi | Var | | | | | Evet | Evet | Evet | Evet |
| Program SWOT Analizi | Var | | | | | Hayır | | Hayır | |
| Program Paydaşları | Var | | | | | Evet | Evet | Hayır | |
| Program Danışma Kurulu | Var | | | | | Hayır | | Hayır | |
| Vizyon, Misyon, Amaçlar ve Diğer Karar Süreçlerinde Paydaş Görüşlerinin alınma durumu | Var Kanıt 1 Kanıt 2 | | | | | Evet | Evet | Evet | Evet |
| | Güncel ise; | | | | | Güncel değil ise; | | | |
| | Programın Bilgi Paketinde Yer Alan Derslerin Doluluk Oranını Gösterir Kanıt Sunulmuş Mu? | Değerlendirme Çalışması yapıldı mı? | Değerlendirme Çalışması yapıldı ise kanıt sunuldu mu? | Değerlendirme çalışması yapıldıysa iyileştirmeye ihtiyaç duyuldu mu? | İyileştirme ihtiyacı duyuldu ise iyileştirme çalışmalarının kanıtı sunuldu mu? | Çalışma yapıyor mu? | Çalışma Planı kanıt olarak sunuldu mu? | Çalışma yapılıyorsa tahmini tamamlanma zamanı (ay/yıl) | |
| Program Bilgi Paketinin güncellik durumu | Evet | Evet | Kanıt 1 Kanıt 2 | Evet | Evet | | | | |
| | | Belirtilmiş ise | | | | Belirtilmemiş ise sebeplerine ilişkin bilgi sununuz: | | | |
| | Tarih | İlgili güncellemeye dair kurul kararı kanıt olarak sunulmuş mu? | | Öngörülen değerlendirme/güncelleme tarihi | | | | | |
| Programın en son tam güncellenme tarihi | 01.09.24 | | | | | | | | |
| Programın en son AKTS değerlendirme tarihi | 01.09.24 | | | | | | | | |

Tablo 1: Beden Eğitimi ve Spor Bölümünde Yürütülmekte Olan Lisans Programlarının Program Tasarımı, Değerlendirme ve Güncelleme Durumu

C. PROGRAM AKREDİTASYONU

(Her bir program için altta yer alan tablo çoğaltılıp doldurulacaktır.)

| Beden Eğitimi ve Spor Öğretmenliği Lisans Programı için | | Yok ise; | Var ise; |
|---|-------------------------------|--|--|
| | Olup olmadığı | Akreditasyon çalışmasının bulunmamasına ilişkin nedenleri aktarınız: | Akreditasyon başvurusunun/çalışmasının güncel durumuna ilişkin bilgi aktarınız: |
| Akreditasyon başvurusu bulunmakta mıdır? | Başvuru henüz bulunmamaktadır | Beden eğitimi ve spor öğretmenliği bölümü için akreditasyon için çalışmalar tamamlanmıştır. Akreditasyon dosyası hazırlanmış olup, "Akreditasyona Başvuru Öncesi Sürece Ait İlke ve Esaslar" doğrultusunda hazırlanan Akreditasyona Başvuru Öncesi İş Akış Şemasına uygun olarak üniversitenin kalite birimine yollanacaktır. Ocak 2025 itibarı ile başvuru dilekçesi gönderilecektir. | Başvuru dilekçesi hazırlanmış olup Şubat 2025 itibarı ile resmi başvuru tamamlanacaktır. |

Dünya Sıralamalarında İlk 400'de Yer Alan Üniversitelerden Programın Öne Çıktığı Düşünülen 3 Tanesi ile Program Tasarımı, Değerlendirmesi ve Güncellemesi, Vizyon, Misyon, Program Amaçları, Ölçme ve Değerlendirme vb. Bağlamlarda Verilen İyi Uygulama Örneklerini Aktarınız:

Beden Eğitimi ve Spor Öğretmenliği Lisans Programı; ulusal olarak standart bir programdır. ([Link](#)) Program, SPORAK([Spor Bilimleri Eğitim Programları Değerlendirme ve Akreditasyon Kurulu](#)) tarafından akredite edilmektedir. Akreditasyon ve kalite ile ilgili süreçler bu kurul tarafından denetlenmektedir. İlgili standartlar belirtilmiştir ([Link](#)). Bölümümüz ise akreditasyon başvuru sürecindedir. Bununla beraber üniversitemizce kalite süreçleri yürütülmektedir. Ayrıca üniversitemiz tarafından akreditasyon kuruluşları tarafından değerlendirilen ve belirli bir alanda önceden belirlenmiş akademik ve alana özgü standartların bir yükseköğretim programı tarafından karşılanıp karşılanmadığını ölçen akreditasyon sürecine ilişkin, "[Akreditasyona Başvuru Öncesi Sürece Ait İlke Ve Esaslar](#)" ve "[Akreditasyona Başvuru Öncesi Süreci İş Akışı](#)" belirlenmiş olup, bu sürece başvurulacaktır.

Tablo 2: Beden Eğitimi ve Spor Bölümünde Yürütülmekte Olan Lisans Programlarının "Program Akreditasyonu" ve "Dünya Sıralamalarında Yer Alan Muadilleri ile Karşılaştırmalı" Durumu

Ç. ANKET VE VERİ TOPLAMA

(Her bir program için altta yer alan tablo çoğaltılıp doldurulacaktır.)

| Beden Eğitimi ve Spor Öğretmenliği Lisans Programında | | Var ise; | |
|--|---------------|--|--|
| | | Anketlerin boş formları kanıt olarak sunuldu mu? | Anket Raporları kanıt olarak sunuldu mu? |
| | Olup olmadığı | | |
| Kayıtlı öğrencilere Kalite Koordinatörlüğü harici yapılmış/yapılmakta olan anket çalışması | Var | Hayır | Evet |
| Öğretim elemanlarına/üyelerine Kalite Koordinatörlüğü harici yapılmış/yapılmakta olan anket çalışması | Var | Hayır | Evet |
| İdari personele Kalite Koordinatörlüğü harici yapılmış/yapılmakta olan anket çalışması | Var | Hayır | Evet |

Tablo 3: Beden Eğitimi ve Spor Bölümünde Yürütülmekte Olan Lisans Programları Kapsamında Uygulanan “Anket Çalışmaları”nın Durumu

D. ÇOK ŞUBELİ DERSLERİN YÜRÜTÜLMESİ

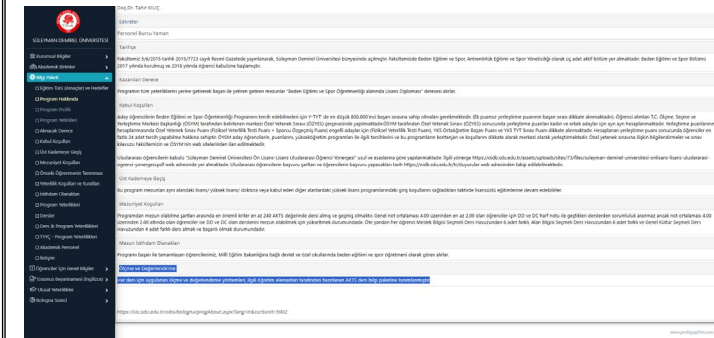
Beden Eğitimi ve Spor Öğretmenliği Lisans Programında çok şubeli ders bulunmamaktadır.

Çok Şubeli Derslerin Yürütülmesi ile ilgili varsa Sorunlar ve İyileştirme Önerileri:

Tablo 4 Beden Eğitimi ve Spor Bölümünde Yürütülmekte Olan Lisans Programları Müfredatındaki “Çok Şubeli Dersler ”in Durumu

E. ÖĞRETİM YÖNTEM VE TEKNİKLERİ/ÖLÇME VE DEĞERLENDİRME YÖNTEMLERİ (Her bir program için altta yer alan metin kutularında ayrı paragrafta ilgili bilgiler özetlenecektir.)

Beden Eğitimi ve Spor Öğretmenliği Programı Kapsamında Kullanılan Ölçme ve Değerlendirme Yöntemlerine İlişkin Sunulan Bilgileri Aktarınız:



Her ders için uygulanan ölçme ve değerlendirme yöntemleri, ilgili öğretim elemanları tarafından hazırlanan AKTS ders bilgi paketine tanımlanmıştır.

[Kanıt Linki](#)

Tablo 5: Beden Eğitimi ve Spor Bölümünde Yürütülmekte Olan Lisans Programlarında Uygulanmakta Olan “Öğretim Yöntem ve Teknikleri/Ölçme ve Değerlendirme Yöntemleri”

F. STAJ VE AKTS İŞ YÜKÜ ANKETLERİ

(Her bir program için altta yer alan tablo çoğaltılıp doldurulacaktır.)

| Beden Eğitimi ve Spor Öğretmenliği Lisans Programında | | Var ise; | | |
|---|---------------|---|--|--|
| | | Staj Dersi AKTS Değeri Çalışma Saatine Uygun Mudur? | Staj dersine ait AKTS Değeri Çalışma Saatine Uygun Değilse Hangi Nedenler Sıralanmıştır? | |
| Staj Dersi Bulunma Durumu | Yoktur | | | |
| | | Var ise; | | Yok ise; |
| | Olup olmadığı | AKTS İş Yüğü Değerlendirme Anket/lerine Ait Boş Form Örnekleri Kanıt Olarak sunulmuş mudur? | AKTS İş Yüğü Değerlendirme Anket/lerine Ait Raporlar Kanıt Olarak sunulmuş mudur? | AKTS İş Yüğü anketleri Düzenlenmesine İlişkin Çalışma Planı Kanıt Olarak Sunulmuş Mudur? |
| AKTS İş Yüğü Anketlerinin Uygulanma Durumu | | | | |

Tablo 6: Beden Eğitimi ve Spor Bölümünde Yürütülmekte Olan Lisans Programları Müfredatındaki Staj Uygulamaları ve AKTS İş Yüğü Anketlerinin Durumu

G. EĞİTİM SÜREÇLERİ İLE İLGİLİ TÜM SORUNLAR VE İYİLEŞTİRME FAALİYETLERİ İLE İYİ UYGULAMALAR VE YAYGINLAŞTIRMA ÖNERİLERİ

(Her bir program için altta yer alan tablo çoğaltılıp doldurulacaktır.)

| Beden Eğitimi ve Spor Öğretmenliği Lisans Programı için; | |
|--|---|
| | Olup/Olmadığı |
| 01.01.2024-31.12.2024 Tarih Aralığı Kapsamında Eğitim Süreçleri ile İlgili Sorunlar Belirtilmiş Midir? | Evet Kanit 1 Kanit 2 Kanit 3 |
| 01.01.2024-31.12.2024 Tarih Aralığı Kapsamında Karar Verilen İyileştirme Faaliyeti Belirtilmiş Midir? | Evet Kanıtlar (İyileştirme Çalışmaları) |
| 01.01.2024-31.12.2024 Tarih Aralığı Kapsamında İyileştirme Birimi/Makamı /Sorumlusu Belirtilmiş Midir? | Evet |
| 01.01.2024-31.12.2024 Tarih Aralığı Kapsamında İyileştirmelerin Tamamlanma Tarihi Belirtilmiş Midir? | Evet |
| 01.01.2024-31.12.2024 Tarih Aralığı Kapsamında Öngörülen İyileştirmelerin Tamamlanma Tarihi Belirtilmiş Midir? | Hayır |
| 01.01.2024-31.12.2024 Tarih Aralığı Kapsamında İyi Uygulama Örnekleri Belirtilmiş Midir? | Hayır |
| 01.01.2024-31.12.2024 Tarih Aralığı Kapsamında Yaygınlaştırma Önerileri Belirtilmiş Midir? | Hayır |
| *İyileştirmeye ilişkin çalışmaların henüz tamamlanmadığı ("4- Tamamlanma Tarihi"ne ilişkin bilginin sunulamadığı) "Sorun"lara ilişkin öngörülen tamamlanma tarihinin girilmesi beklenmektedir. | |

Tablo 7: Beden Eğitimi ve Spor Bölümünde Yürütülmekte Olan Lisans Programlarında Eğitim Süreçleri ile İlgili Tüm Sorunlar ve İyileştirme Faaliyetleri ile İyi Uygulama Örnekleri ve Yaygınlaştırma Önerileri

G. ÖĞRETİM ELEMANLARININ/ ÜYELERİNİN İŞ YÜKÜ

(Her bir program için altta yer alan tablo çoğaltılıp doldurulacaktır.)

| Beden Eğitimi ve Spor Öğretmenliği Lisans Programı için; | |
|--|--|
| | Olup/Olmadığı |
| 2023-2024 Eğitim Öğretim Yılı Bahar İle 2024-2025 Eğitim Öğretim Yılı Güz Dönemleri Kapsamında “Öğretim Elemanlarının/ Üyelerinin İş Yükü” Belirtilmiş Midir? | Evet |
| 2023-2024 Eğitim Öğretim Yılı Bahar ile 2024-2025 Eğitim Öğretim Yılı Güz Dönemleri Kapsamında Kurum Dışından Görevlendirilen Öğretim Elemanları/Üyeleri Belirtilmiş Midir | Evet Kanıt 1 Kanıt 2 |
| 2023-2024 Eğitim Öğretim Yılı Bahar ile 2024-2025 Eğitim Öğretim Yılı Güz Dönemleri Kapsamında Yabancı Uyruklu Öğretim Elemanları/Üyeleri Belirtilmiş Midir? | Hayır |

Tablo 8: Beden Eğitimi ve Spor Bölümünde Yürütülmekte Olan Lisans Programlarında 2023-2024 Eğitim Öğretim Yılı bahar ile 2024-2025 Eğitim Öğretim Yılı Güz Dönemlerinde Öğretim Elemanlarının/Üyelerinin İş Yükü

H. ÖĞRETİM ELEMANLARININ/ÜYELERİNİN GELİŞİMİNE YÖNELİK FAALİYETLER İLE ÖN LİSANS/LİSANS AKADEMİK DANIŞMANLIK HİZMETLERİ VE ÖĞRENME YÖNETİM SİSTEMİNE İLİŞKİN HUSUSLAR

| Beden Eğitimi ve Spor Öğretmenliği Lisans Programı için; | |
|---|---|
| | Olup/Olmadığı |
| 2023-2024 Eğitim Öğretim Yılı Bahar ile 2024-2025 Eğitim Öğretim Yılı Güz Dönemleri Kapsamında Öğretim Elemanlarının/Üyelerinin Akademik Gelişimi İçin Yapılan Faaliyetler belirtilmiş midir? | Hayır |
| 2023-2024 Eğitim Öğretim Yılı Bahar İle 2024-2025 Eğitim Öğretim Yılı Güz Dönemleri Kapsamında Öğretim Elemanlarının/Üyelerinin Eğitsel Gelişimi İçin Yapılan Faaliyetler belirtilmiş midir? | Hayır |
| 2023-2024 Eğitim Öğretim Yılı Bahar İle 2024-2025 Eğitim Öğretim Yılı Güz Dönemleri Kapsamında Eğitimcilerin Eğitimi Katılımcı Listesi Bulunmakta mıdır ve kanıtı sunulmuş mudur? | Hayır |
| Programda Öğrenme Yönetim Sistemi kullanılan ders sayısı belirtilmiş midir? | 4 |
| Programınıza kayıtlı her öğrencinin akademik danışmanı bulunup bulunmadığı belirtilmiş midir? | Evet |
| Programınıza kayıtlı her öğrencinin akademik danışmanlık saati bulunup bulunmadığı belirtilmiş midir? | Evet |
| Programınıza kayıtlı her öğrencinin akademik danışmanlık uygulamasına ilişkin geri bildirim toplanıp toplanmadığı belirtilmiş midir? | Hayır |
| Verilen Yüz Yüze Danışmanlık Hizmeti (belge ile kayıt altına alınan bireysel görüşme) Sayısı belirtilmiş midir? | Hayır |
| Verilen Yüz Yüze Danışmanlık Hizmeti (toplantı) Sayısı belirtilmiş midir? | Evet Kanıt 1 Kanıt 2 Kanıt 3 |
| Verilen Çevrimiçi Danışmanlık (mail, zoom, whatsapp) Sayısı belirtilmiş midir? | Hayır |
| Verilen Çevrimiçi Danışmanlık (toplantı) Sayısı belirtilmiş midir? | Hayır |
| Danışmanlık Hizmetleri Süreçlerinde Tespit Edilen Genel Sorunlar ve Yapılan İyileştirmeler belirtilmiş midir? | Hayır |

Tablo 9: Beden Bölümünde Yürütülmekte Olan Lisans Programlarında Öğretim Elemanlarının/Üyelerinin Gelişimine Yönelik Faaliyetler İle Ön Lisans/Lisans Akademik Danışmanlık Hizmetleri Ve Öğrenme Yönetim Sistemine İlişkin Hususlar

I. ÖĞRENCİ İSTATİSTİKLERİ

(Her bir program için altta yer alan tablo çoğaltılıp doldurulacaktır.)

| Beden Eğitimi ve Spor Öğretmenliği Lisans Programı için; | |
|--|---|
| 2023-2024 Eğitim Öğretim Yılı Bahar ile 2024-2025 Eğitim Öğretim Yılı Güz Dönemleri Kapsamında ERASMUS gelen öğrenci sayısı belirtilmiş midir? | Olup/Olmadığı Erasmus ile gelen öğrenci bulunmamaktadır |
| ERASMUS giden öğrenci sayısı belirtilmiş midir? | EVET |
| Merkezi Yerleştirme Puanıyla Yatay Geçiş kapsamında gelen öğrenci sayısı belirtilmiş midir? | Merkezi yerleştirmeye öğrenci alınmamaktadır |
| Merkezi Yerleştirme Puanıyla Yatay Geçiş kapsamında giden öğrenci sayısı belirtilmiş midir? | Merkezi yerleştirmeye öğrenci alınmamaktadır |
| Kurumlararası yatay geçiş ile giden öğrenci sayısı belirtilmiş midir? | 1 Kişi Yatay geçiş ile gitmiştir. |
| Kurumlararası yatay geçiş ile gelen öğrenci sayısı belirtilmiş midir? | EVET |
| Kurumiçi yatay geçiş ile giden öğrenci sayısı belirtilmiş midir? | Kurumiçi yatay geçiş bulunmamaktadır |
| Kurumiçi yatay geçiş ile gelen öğrenci sayısı belirtilmiş midir? | Kurumiçi yatay geçiş bulunmamaktadır |
| Dikey Geçiş yapan öğrenci sayısı belirtilmiş midir? | Dikey geçiş ile öğrenci alınmamaktadır |
| Özel Öğrencilik ile giden öğrenci sayısı belirtilmiş midir? | Özel öğrencilik ile 1 adet öğrenci gelmiştir. |
| Özel Öğrencilik ile gelen öğrenci sayısı belirtilmiş midir? | Özel öğrencilik ile öğrenci gitmemiştir. |
| İlişik kesen öğrenci sayısı belirtilmiş midir? | İlişik kesen öğrenci olmamıştır. |
| Gelen/Giden Öğrenci Sayılarının Değerlendirilmesi yapılmış mıdır? | Hayır |
| Çift Anadal Öğrenci Sayısı belirtilmiş midir? | Hayır |
| Yandal Öğrenci Sayısı belirtilmiş midir? | Hayır |
| Çift Anadal/Yandal Öğrenci Sayısı Değerlendirmesi yapılmış mıdır? | Hayır |
| Özel Gereksinimli Öğrenci Sayısı belirtilmiş midir? | Özel gereksinimli öğrenci bulunmamaktadır |
| Özel Gereksinimli Öğrencilere (varsa) Yönelik Uygulamalar/Tedbirler belirtilmiş midir? | Özel gereksinimli öğrenci bulunmamaktadır |
| Uluslararası Öğrenci Sayısı belirtilmiş midir? | EVET |
| Uluslararası Öğrencilere Yönelik Uygulamalar/Tedbirler belirtilmiş midir? | EVET |
| Sosyal Faaliyetler belirtilmiş midir? | EVET |
| Bilimsel Faaliyetler belirtilmiş midir? | Kanıt 1 Kanıt 2 Kanıt 3 |
| Kültürel Faaliyetler belirtilmiş midir? | Kanıt 1 |
| Sportif Faaliyetler belirtilmiş midir? | Kanıt 1 Kanıt 2 Kanıt 3 |
| Bitirme Projesi Sayısı belirtilmiş midir? | Hayır |
| Panel/Sergi Sayısı belirtilmiş midir? | Hayır |
| Proje Sayısı (Tübitak v.b) belirtilmiş midir? | EVET |
| Öğrencileri Araştırmaya Yönlendirici Diğer Uygulamalar belirtilmiş midir? | Kanıt 1 |
| Öğrenci Faaliyetleri ile İlgili Genel Değerlendirme yapılmış mıdır? | Hayır |

Tablo 10: Beden Eğitimi ve Spor Bölümünde Yürütülmekte Olan Lisans Programlarında 2023-2024 Bahar ve 2024-2025 Eğitim Öğretim Yılı Güz Dönemine İlişkin Öğrenci Faaliyetleri İstatistikleri

İ. PROGRAM BAZINDA ALINAN NOTLARIN BİRİM ORTALAMASI İLE KARŞILAŞTIRMALI DEĞERLENDİRİLMESİ

| Beden Eğitimi ve Spor Lisans Programı için; | |
|---|---------------|
| | Olup/Olmadığı |
| 2023-2024 Eğitim Öğretim Yılı Bahar ile 2024-2025 Eğitim Öğretim Yılı Güz Dönemleri Kapsamında Birim Geneli ve Program Düzeyi not dağılımlarında programdaki öğrencilerin puanının birim puanından düşük olduğu hususlara ilişkin kök neden tespitleri sunulmuş mudur? | Hayır |
| 2023-2024 Eğitim Öğretim Yılı Bahar İle 2024-2025 Eğitim Öğretim Yılı Güz Dönemleri Kapsamında Birim Geneli ve Program Düzeyi not dağılımlarında programdaki öğrencilerin puanının birim puanından düşük olduğu hususlara ilişkin iyileştirme önerileri sunulmuş mudur? | Hayır |

Tablo 11: Beden Eğitimi ve Spor Bölümünde Yürütülmekte Olan Lisans Programlarında 2023-2024 Bahar ve 2024-2025 Eğitim Öğretim Yılı Güz Dönemine İlişkin Notların Karşılaştırmalı Değerlendirilmesi

SÜLEYMAN DEMİREL ÜNİVERSİTESİ

SPOR BİLİMLERİ FAKÜLTESİ
BEDEN EĞİTİMİ VE SPOR BÖLÜMÜ

2024 YILI

EĞİTİM ÖĞRETİM ÖZ DEĞERLENDİRME RAPORU

